

CATALOGO

eagle *edge*

La mejor imagen, ahora con el mejor diseño.



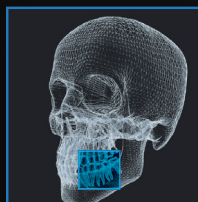
Tomógrafo de Alta Resolución

EAGLE EDGE 0.2 FS

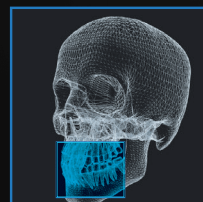
Tomógrafo Odontológico AXR



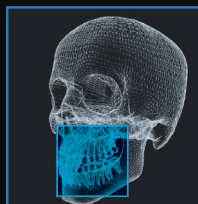
Disponible en 4 campos de visión (FOV)



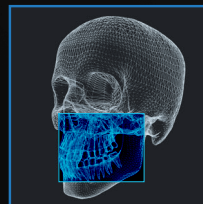
5x5Ø



6x9Ø



9x9Ø



9x14Ø

IMÁGENES DE ALTA DEFINICIÓN:

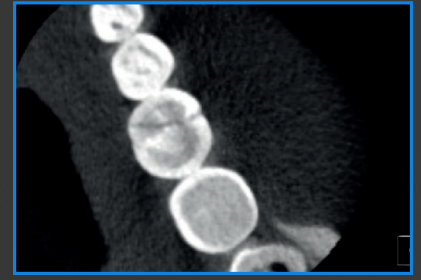
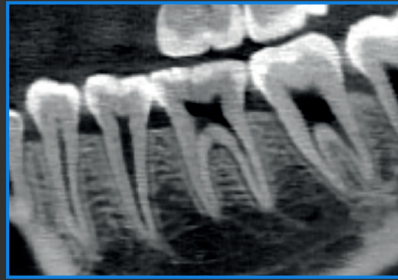
- Único con punto focal de 0.2, que genera imágenes impresionantes
- Haz de rayos X horizontal para reducción de artefactos metálicos
- 4 opciones de FOV: 5X5, 6X9, 9X9 y 9x14.

- Escaneo en 360°
- Voxel de 48 µm
- Sensor con alta eficacia cuántica
- PMC: Corrección de Movimiento del Paciente, imágenes más precisas con reducción de artefactos de micromovimiento.

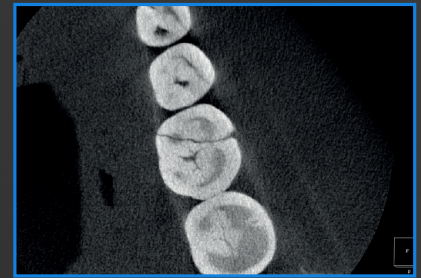
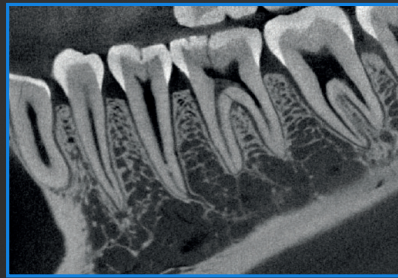
¿POR QUÉ INVERTIR EN UN TOMÓGRAFO CON PUNTO FOCAL DE 0.2 FS?

Correcciones del algoritmo Eagle Edge automáticamente la imagen, asegurando alta calidad del examen, evitando repeticiones y ofreciendo mayor agudeza para realización de diagnósticos.

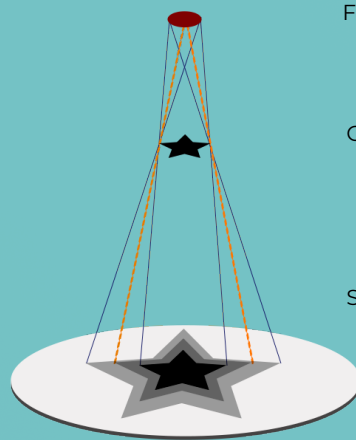
Punto focal 0.5:



Punto focal 0.2:



Punto focal mayor



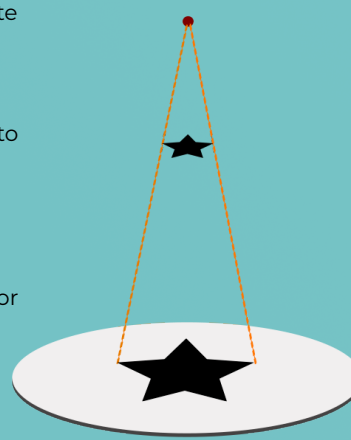
Fuente convencional

Punto focal mayor

Fuente

Objeto

Sensor



Fuente con microfoco

CORRECCIÓN DE MOVIMIENTO (PMC):

El algoritmo de Eagle Edge corrige automáticamente la imagen, asegurando una alta calidad del examen, evitando repeticiones y ofreciendo una mayor precisión para la realización de diagnósticos.



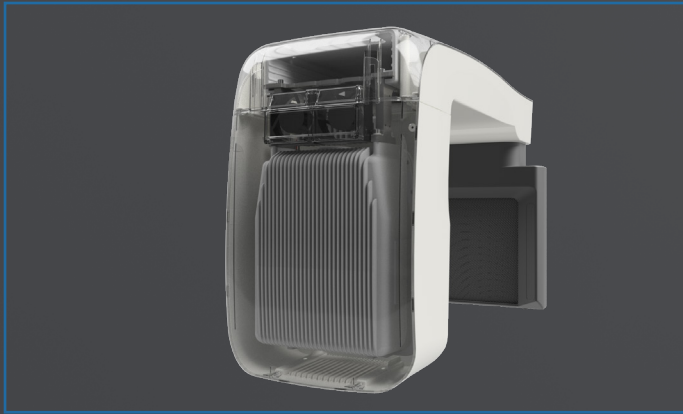
Sin corrección



Con corrección

SISTEMA DE ENFRIAMIENTO

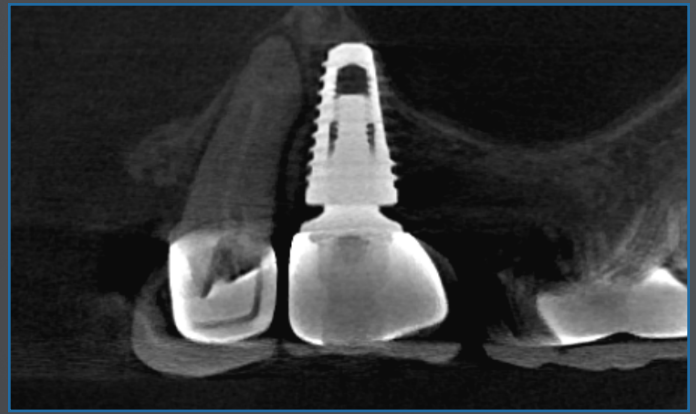
El cabezal del equipo Eagle Edge 0.2 FS cuenta con un mecanismo de refrigeración que permite un flujo de trabajo óptimo. Posee una carcasa de aluminio inyectado aeronáutico con aletas para garantizar un intercambio térmico optimizado, y un flujo de aire maximizado mediante el uso de dos ventiladores de alto flujo y bajo ruido.



ALCANCE DINÁMICO

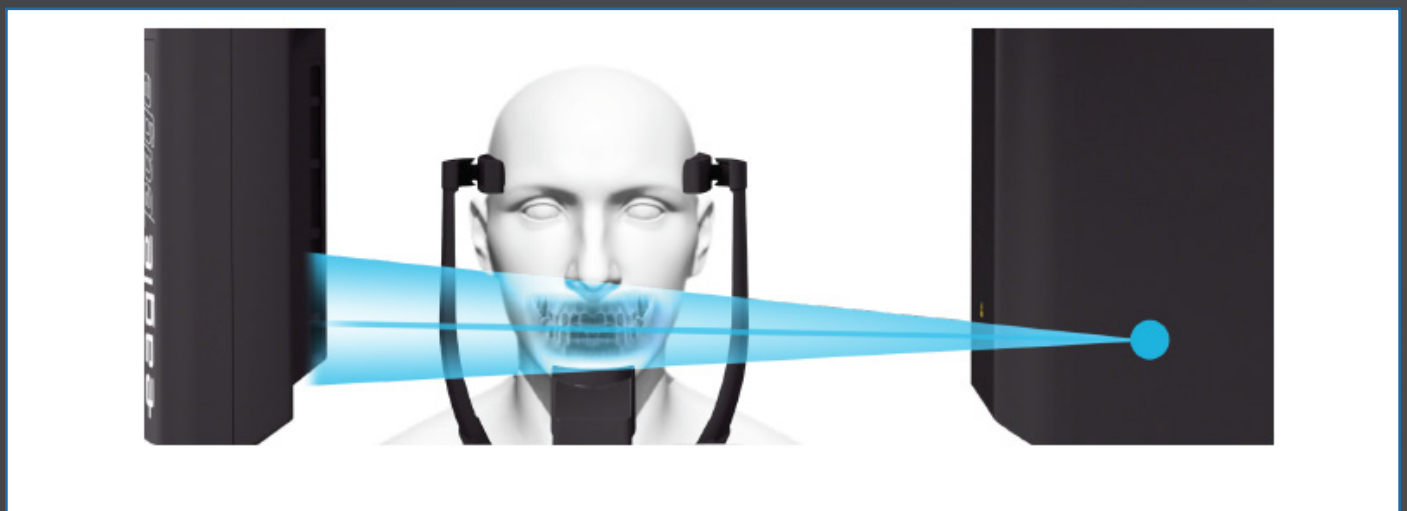
El alcance dinámico es la medida de cuánto puede capturar un sensor en exposiciones bajas, medias y altas. Utiliza una escala de tonos de gris que va desde el negro absoluto (0%) hasta el blanco absoluto (100%).

La línea Eagle Edge tiene un excelente alcance dinámico, lo que influye en la capacidad de distinguir diferentes estructuras y realizar diagnósticos más precisos.

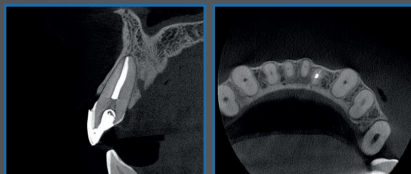


RAYOS X HORIZONTALES

Uno de los mayores desafíos en la realización de un diagnóstico preciso en la tomografía es la influencia de los artefactos metálicos en la imagen. El Eagle Edge 0.2 FS, al ser un tomógrafo dedicado, cuenta con rayos X horizontales que minimizan la necesidad de utilizar algoritmos de reducción de artefactos metálicos para garantizar un diagnóstico preciso y confiable.



IMÁGENES CLÍNICAS Eagle Edge 0.2 FS - Línea Pro



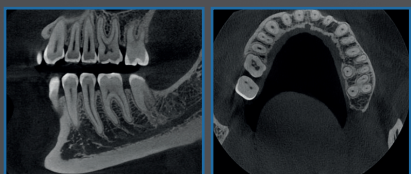
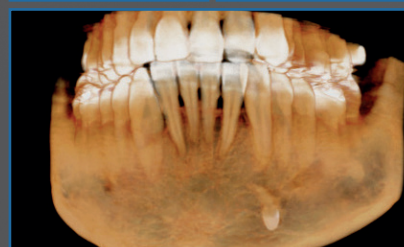
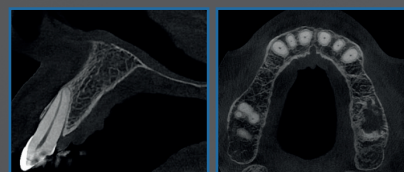
FOV 5X5 5x5Ø - ENDO

FOV pequeño optimizado para diagnósticos locales, como planificación de implantes únicos, extracción del tercer molar y procedimientos endodónticos, con una resolución de 85µm para el Eagle Edge y 45µm para el Eagle Edge 0.2 FS. Mantiene la dosis de exposición del paciente en un nivel notablemente reducido.



FOV 6X9 6x9Ø - MAXILA OU MANDÍBULA

Permite la visualización de una arcada (maxilar o mandíbula) o de la ATM (cóndilo izquierdo o derecho por separado).



FOV 9X9 9x9Ø - ARCADA COMPLETA

Cubre toda la arcada, incluyendo mandíbula, maxilar y ramas.



FOV 9X14 9x14Ø - ARCADA COMPLETA EXTENDIDA

Incluye las regiones del tercer molar y el arco zigomático en un solo volumen.



EAGLE EDGE 3D

Tomógrafo Odontológico AXR



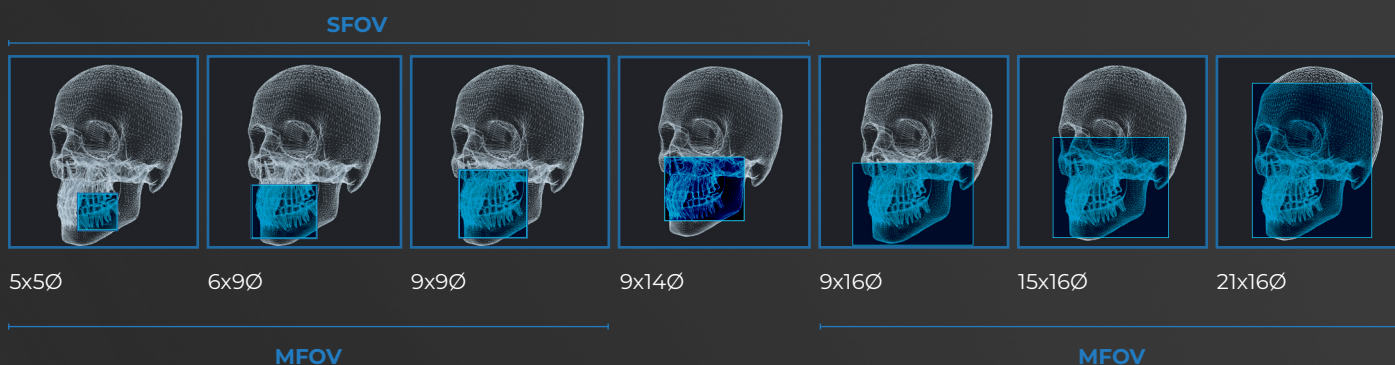
POSIBILIDAD TOTAL DE ACTUALIZACIÓN

4 opciones de configuración:

- 3D SFOV
- 3D MFOV
- 3D SFOV CEPH
- 3D MFOV CEPH

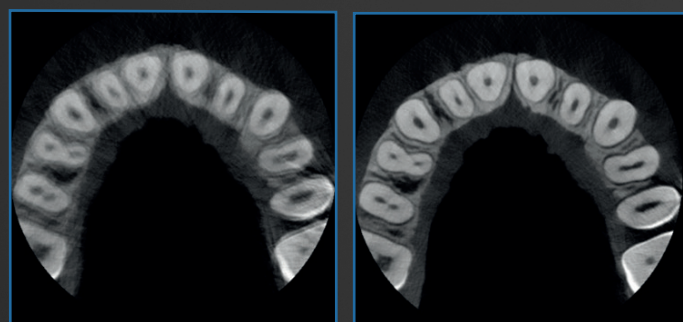
Con tecnología exclusiva de Dabi Atlante y algoritmos innovadores, el Tomógrafo Dental AXR Eagle Edge, en su línea PRO, está preparado para las demandas de alto flujo, siendo capaz de proporcionar una solución completa en un único producto. Equipado con inteligencia, precisión y diagnóstico más refinado, con un rendimiento que sorprenderá a los profesionales más exigentes.

EL FOV IDEAL PARA CADA CASO.



CORRECCIÓN DE MOVIMIENTO (PMC):

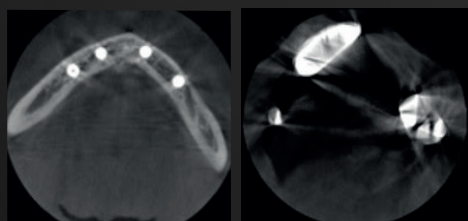
El algoritmo de Eagle Edge Línea Pro corrige automáticamente la imagen, asegurando una alta calidad del examen, evitando repeticiones y ofreciendo una mayor precisión para la realización de diagnósticos.



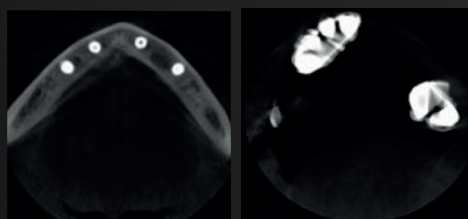
Sem correção

Com correção

Sin reducción de artefactos



Con reducción de artefactos



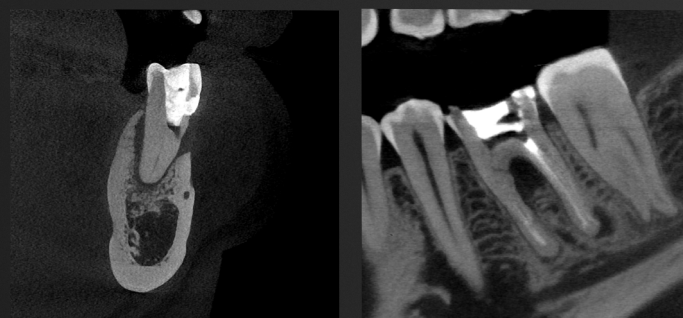
REDUCCIÓN DE ARTÍFACTOS METÁLICOS - MAR

El Eagle Edge línea Pro presenta tres niveles de procesamiento que pueden ser elegidos para corregir deformaciones de gutapercha, implantes y/o prótesis amplias y restauraciones metálicas, además de la reducción automática de metal.

MODO UHD PARA ENDODONCIA

El Eagle Edge tiene diferentes resoluciones con Voxel Isotrópico:

- 48µm a 200µm para el Eagle Edge 0.2 FS
- 75µm a 400µm para el Eagle Edge.



Pan Tele

EAGLE EDGE 2D

Tomografo Odontologico AXR



 **POSIBILIDAD TOTAL DE ACTUALIZACIÓN**

3 opciones de configuración:

- 2D
- 2D CEPH
- 2D CEPH 2 (2 SENSORES)

La versión 2D de esta línea presenta características que la destacan en cuanto a usabilidad y calidad de imagen. Cuenta con filtros optimizados que adaptan las imágenes según las necesidades del mercado. También tiene la función Mult Slice que permite navegar entre 41 cortes panorámicos para visualizar las estructuras deseadas. Además, cuenta con algoritmos de reconstrucción que garantizan el mejor enfoque y contraste en cada adquisición.

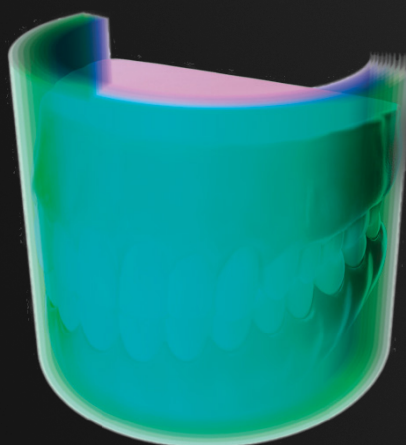
FILTROS

Las máquinas Eagle Edge de la línea Pro cuentan con filtros de optimización de nitidez y contraste, que permiten adaptar las imágenes a su estándar preferido y satisfacer las necesidades de su mercado con las mejores imágenes.

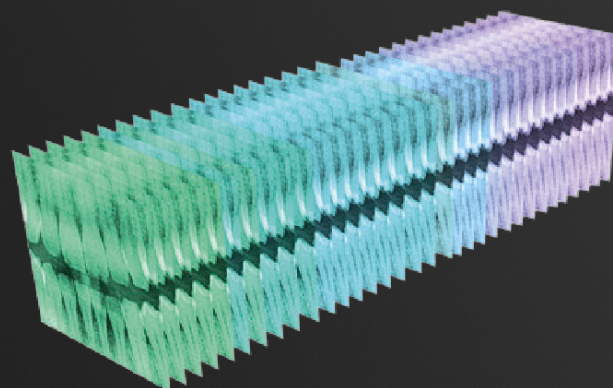


PANORÁMICA MULTISLICE

La panorámica Mult Slice captura múltiples capas de imagen panorámica. Es una herramienta innovadora que permite la observación de las estructuras deseadas, proporcionando profundidad al examen panorámico.

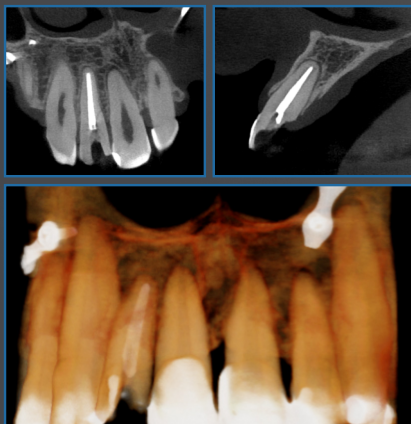


Movilidad del plano de corte



Multicapa
41 capas

IMÁGENES CLÍNICAS

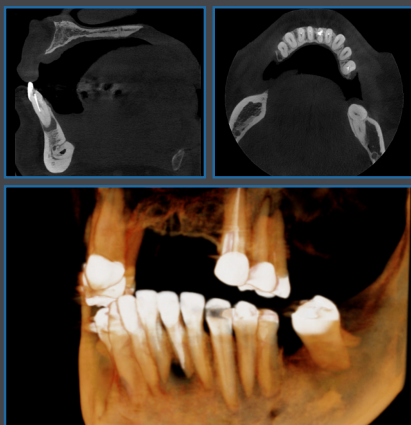


FOV 5X5 5x5Ø – ENDO

FOV pequeño optimizado para diagnóstico local, como planificación de implante único, extracción del tercer molar y procedimientos endodónticos, con una resolución mínima de 75µm para el Eagle Edge línea PRO. Tiene 4 programas distintos para ajustar mejor la dosis de exposición del paciente según el propósito del examen.

FOV 6X9 6x9Ø – MAXILA OU MANDÍBULA

Permite la visualización de una arcada (maxilar o mandíbula) o de la ATM (cóndilo izquierdo o derecho por separado).

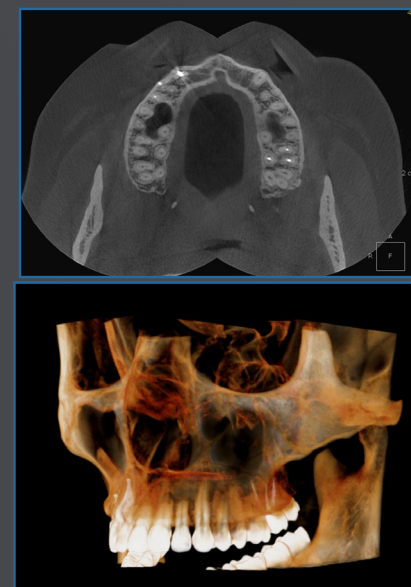


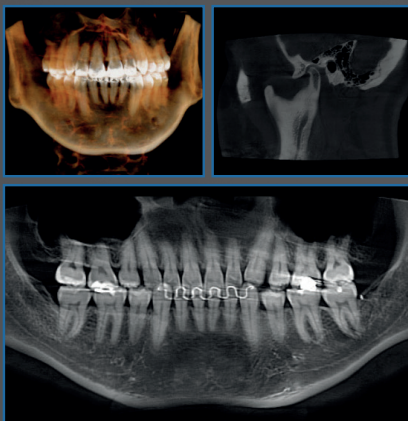
FOV 9X9 9x9Ø - ARCADA COMPLETA

Cubre toda la arcada, incluyendo mandíbula, maxilar y ramos.

FOV 9X14 9x14Ø* – ARCADA COMPLETA EXTENDIDA

Comprende las regiones del tercer molar y el arco zigomático en un solo volumen.



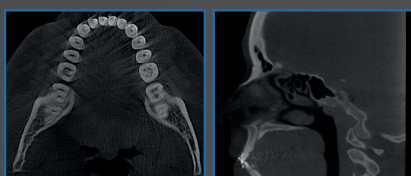
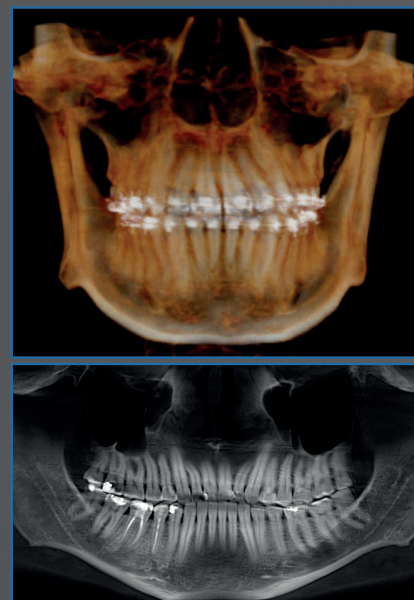


FOV 9X16 9X16Ø* - MANDÍBULA
ESTENDIDA

Permite la visualización de la mandíbula, maxilar, vías respiratorias, senos paranasales y la ATM (cerrada y/o

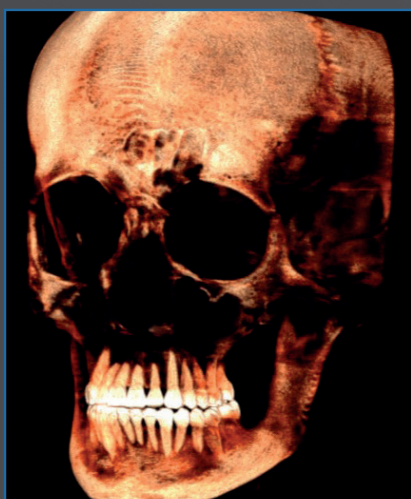
FOV 15X16 15X16Ø* - CRÁNEO

Ideal para ortodoncia y cirugía ortognática. Permite el diagnóstico de toda la región maxilofacial.



FOV 21X16 21X16Ø* - FROSTRO
COMPLETO

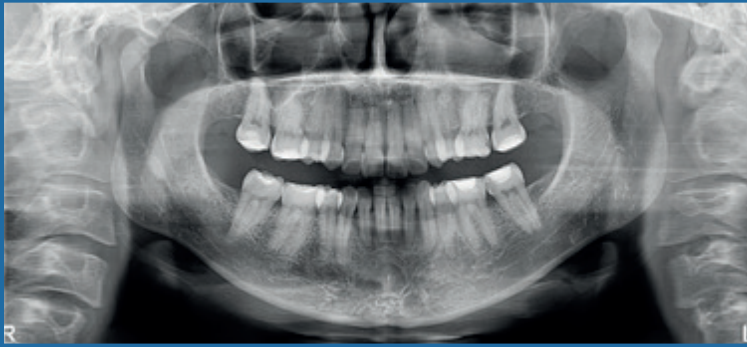
Ideal para ortodoncia, permite el diagnóstico de toda la región maxilofacial.



*El FOV 9x14 se obtiene a través del proceso de stitching horizontal. El FOV 9x16 está disponible en la versión MFOV. Los FOVs 15x16 y 21x16 están disponibles en la versión MFOV y se obtienen a través del proceso de stitching vertical.

IMÁGENES CLÍNICAS PANORÁMICAS

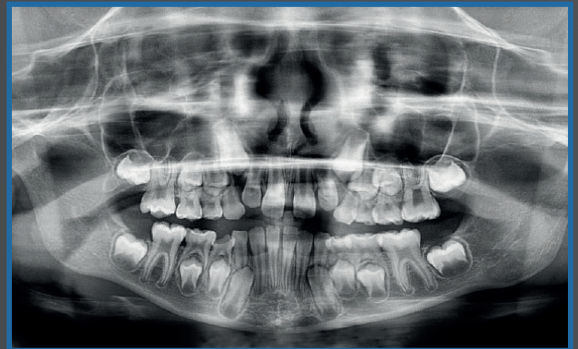
Panorámica



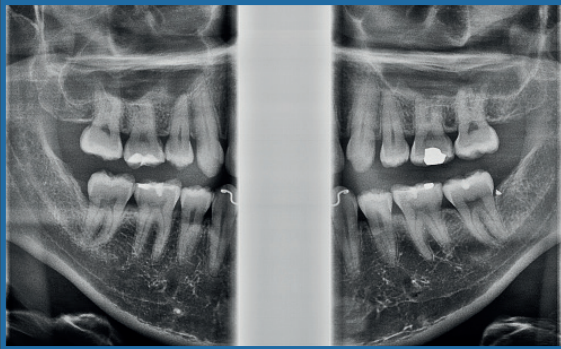
Fast Pan



Panorâmica Infantil



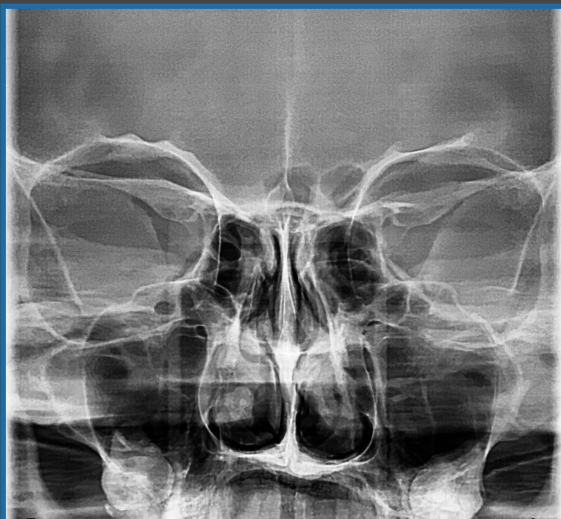
Bitewing



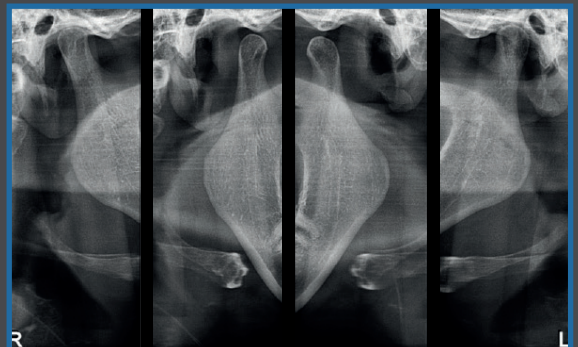
Orto Mejorada



Senos Maxilares



ATM

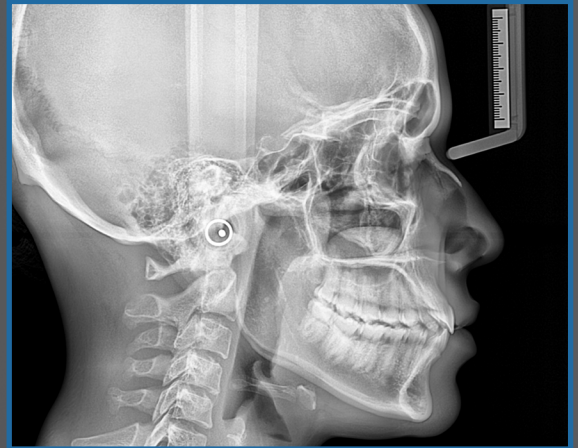


IMÁGENES CLÍNICAS TELERRADIOGRAFÍA

Tele Lateral



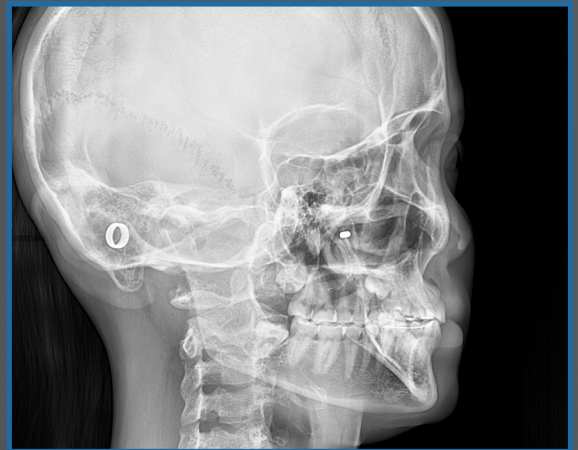
Tele Rapida



Tele AP/PA Frontal



Tele Oblicua



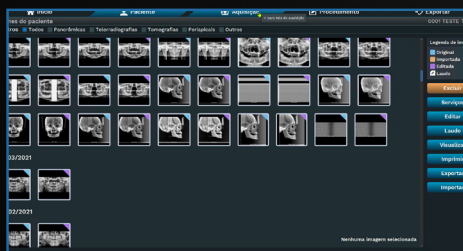
Tele Carpal



SISTEMA DE GESTIÓN SOFTWARE EAGLE EYE

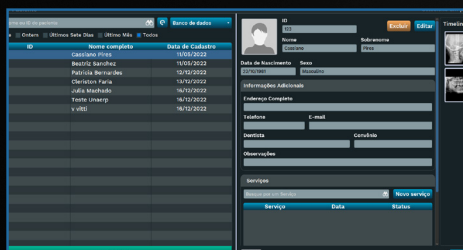
El Eagle Eye es un software centrado en la usabilidad con la premisa “menos clics posibles”, facilitando el flujo del paciente.

Software de Imagen Dental - Eagle Eye: Anvisa 10101130091



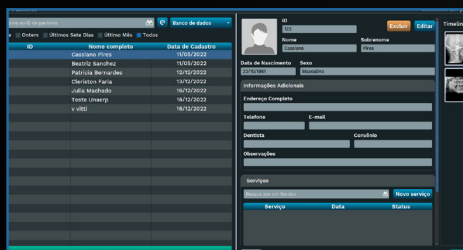
REGISTROS

Sencillo e intuitivo, puede ser utilizado para el registro de usuarios (con diferentes niveles de permisos), dentistas y pacientes.



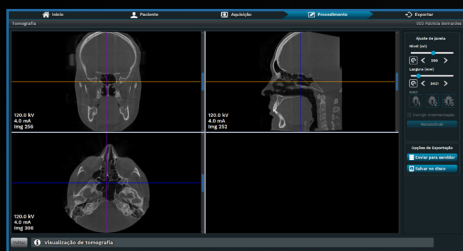
BÚSQUEDAS

Enfoque en la usabilidad. Puede ser utilizado para buscar usuarios, dentistas y pacientes.



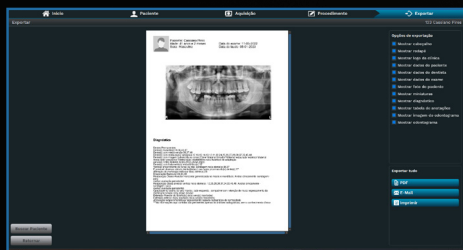
CAPTURA Y EDICIÓN

Captura y edición de imágenes 2D y captura 3D. Todo en el mismo software.



EXPORTACIÓN

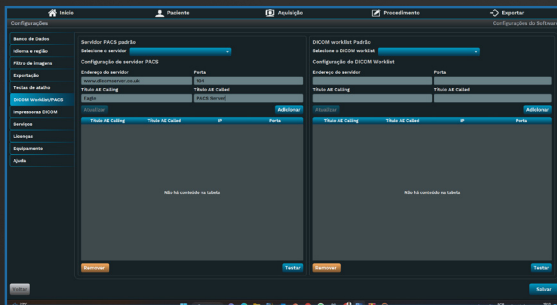
Exportación de imágenes y archivos DICOM en formatos compatibles con todos los sistemas



INFORMES PANORÁMICOS

Posibilidad de realizar informes panorámicos directamente en el software de adquisición. Rapidez y practicidad.

OPCIONES EAGLE EYE



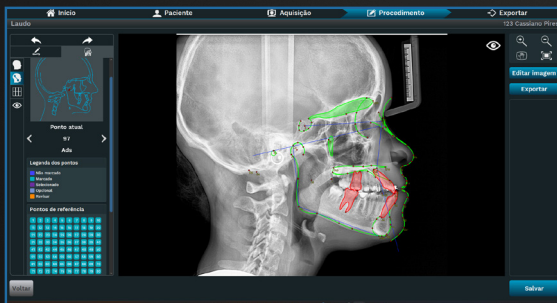
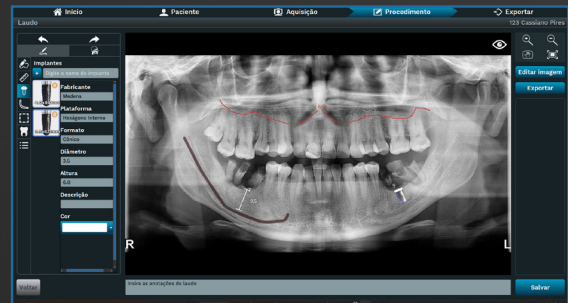
CONECTIVIDAD EAGLE EYE

Las herramientas Dicom Worklist, la comunicación a través de PACS y la adquisición a través del controlador TWAIN permiten el envío instantáneo de las imágenes generadas por el equipo a los principales programas de gestión y compartición de imágenes.

EAGLE EYE IP (IMPLANT PLANN)

Implant Planning es una herramienta que permite realizar la simulación de implantes directamente en su PC.

Es posible simular la posición de los implantes en imágenes bidimensionales y tridimensionales, identificar el canal mandibular y realizar mediciones.

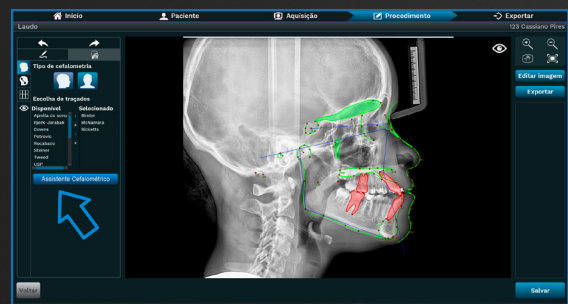


EAGLE EYE CEPH MANUAL

Una herramienta que permite realizar la cefalometría, que es el informe de la telerradiografía de forma manual. Protocolos (MCNAMARA, USP, Ricketts, Steiner, Rocabado, Tweed, entre otros).

EAGLE EYE CEPH IA

Aplicando protocolos científicamente reconocidos, la Inteligencia Artificial acelera la productividad en análisis complejos y agrega eficiencia a su negocio.



*Confirme con su representante si estos productos son opcionales para su versión.

ONDEMAND LÍNEA DE SOFTWARES

ONDEMAND3D DENTAL

La línea Eagle Edge opcionalmente puede ser acompañada por el software OnDemand3D Dental, el más utilizado en el mundo por su interfaz amigable, disponibilidad de recursos, velocidad de procesamiento y seguridad.

GENERACIÓN DE VISORES

El software OnDemand3D permite la creación de un visor para compartir los exámenes con sus clientes y pacientes que no tienen un programa específico para visualizar archivos DICOM.

Este visor cuenta con todas las herramientas de diagnóstico de la versión con licencia, como la posición de los implantes, la realización de medidas y cortes panorámicos.

INFORMES

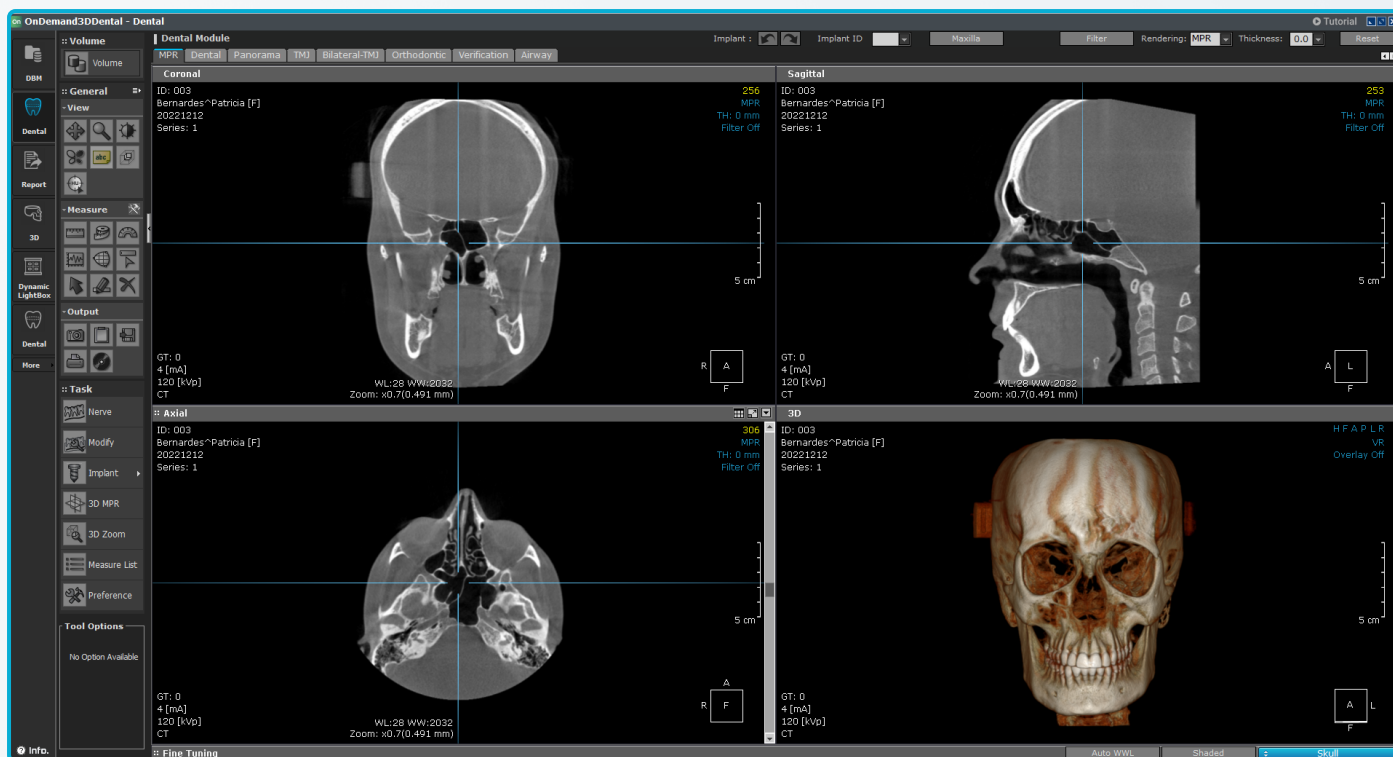
OnDemand3D™ hace que los informes sean más fáciles y simples para los profesionales, ofreciendo varios modelos para cada uso. Cree su propio modelo de informe con el X-Report Template Designer, que puede ser almacenado tanto en la base de datos como en el ordenador, en formato HTML, PPT o PDF.

CONVERSIÓN A STL

Convierta datos DICOM en datos STL usando OnDemand3D™ para su uso en software CAD/CAM e impresoras 3D.

PLANIFICACIÓN DE IMPLANTES

La cirugía de implantes es una de las áreas más complejas y sofisticadas. A través de OnDemand3D, es posible analizar detalladamente la cavidad oral del paciente, posicionar el implante en el lugar correcto y realizar una operación virtual.



PRODUCTO	EAGLE EDGE - LÍNEA PRO				
	CONFIGURACIÓN	EAGLE EDGE 0.2 FS	EAGLE EDGE 3D MFOV	EAGLE EDGE 3D SFOV	EAGLE EDGE 2D
	PUNTO FOCAL (mm)	0.2	0.5	0.5	0.5
	VOXEL (µm)	48 - 200	75 - 400	75 - 400	NA
	FOV (campo de visión)	5x5, 6x9, 9x9, 9x14	5X5, 6X9, 9X9, 9X16, 15X16 e 21X16	5x5, 6x9, 9x9, 9X14	NA
	TELERRADIOGRAFÍA	ND	O	O	O (1 OU 2 SENSORES)
	TENSIÓN DEL TUBO (kV)	60-90	60-120	60-120	60-90
	CORRIENTE DEL TUBO (mA)	1.8 - 4	3.2 - 8	3.2 - 8	3.2 - 16
	TENSIÓN DE ALIMENTACIÓN (V)	110/127/220/240 AC	110/127/220/240 AC	110/127/220/240 AC	110/127/220/240 AC
	MORDAZAS	5 MORDENADORES Y 3 APOYOS	5 MORDENADORES Y 3 APOYOS	5 MORDENADORES Y 3 APOYOS	5 MORDENADORES Y 3 APOYOS
	SOPORTE PARA CARPO	ND	S	S	S
"PROGRAMAS DE IMAGEN"	SOFTWARE - LICENCIAS	"EAGLE EYE (1 SERVIDOR + 5 CLIENTES)"	"EAGLE EYE (1 SERVIDOR + 5 CLIENTES)"	"EAGLE EYE (1 SERVIDOR + 5 CLIENTES)"	"EAGLE EYE (1 SERVIDOR + 5 CLIENTES)"
	PANORÁMICA ADULTO	ND	S	S	S
	PANORÁMICA INFANTIL	ND	S	S	S
	PANORÁMICA RÁPIDA	ND	S	S	S
	SENOS FACIALES	ND	S	S	S
	ATM (articulación temporomandibular)	ND	S	S	S
	BITE WING (radiografía interproximal)	ND	S	S	S
	ORTO MEJORADA	ND	S	S	S
	MULTICORTE	ND	S	S	S
	FILTROS 2D	ND	S	S	S
	DOSIS / RESOLUCIÓN	LD / STD / HD / UHD	LD / STD / HD / UHD	LD / STD / HD / UHD	ND
SOFTWARE EAGLE EYE GENERAL	GESTIÓN DE PACIENTES Y EXÁMENES	S	S	S	S
	TWAIN	S	S	S	S
	GESTIÓN DE IMÁGENES	S	S	S	S
	POSTPROCESAMIENTO DE IMÁGENES	S	S	S	S
	EXPORTACIÓN POR CORREO ELECTRÓNICO	S	S	S	S
	"DICOM (IMPORTAR, GUARDAR Y ENVIAR)"	S	S	S	S
	MEDICIONES Y ANOTACIONES	ND	S	S	S
	PLANTILLA DE IMPRESIÓN	S	S	S	S
	"EAGLE CONNECTION (GENERACIÓN DE VISOR, COMUNICACIÓN PACS, LISTA DE TRABAJO DICOM)"	S	S	S	S
	"EAGLE CEPH (TRACEO CEFALOMÉTRICO)"	ND	S	S	S
"EAGLE EYE IP (PLANIFICACIÓN DE IMPLANTES)"	ND	S	S	S	
"TELERRADIOGRAFÍA - AJUSTE DEL TAMAÑO DE LA IMAGEN"	ND	"1: STD FULL + ADJUST 2: STD HALF + ADJUST"	"1: STD FULL + ADJUST 2: STD HALF + ADJUST"	"1: STD FULL + ADJUST 2: STD HALF + ADJUST"	
"CEFALOMETRÍA - INTELIGENCIA ARTIFICIAL"	O	O	O	O	
SOFTWARE EAGLE TOMOGRAFÍA	MAR - CORRECCIÓN DE ARTEFACTOS METÁLICOS	0/1/2/3	0/1/2/3	0/1/2/3	ND
	PMC - CORRECCIÓN DE MOVIMIENTOS DEL PACIENTE	S	S	S	ND
	RECONSTRUCCIÓN 3D	S	S	S	ND
	VISUALIZADOR 3D	S	S	S	ND
	ON DEMAND (bajo demanda)	S	S	S	ND
UPGRADE	PARA TELE (para televisión)	ND	ND	ND	S
	PARA 3D - SFOV (campo de visión pequeño para 3D)	ND	ND	ND	S
	PARA 3D - MFOV (campo de visión grande para 3D)	ND	ND	S	S

S: ÍTEM DE SÉRIE O: OPCIONAL ND: NO SE APLICA

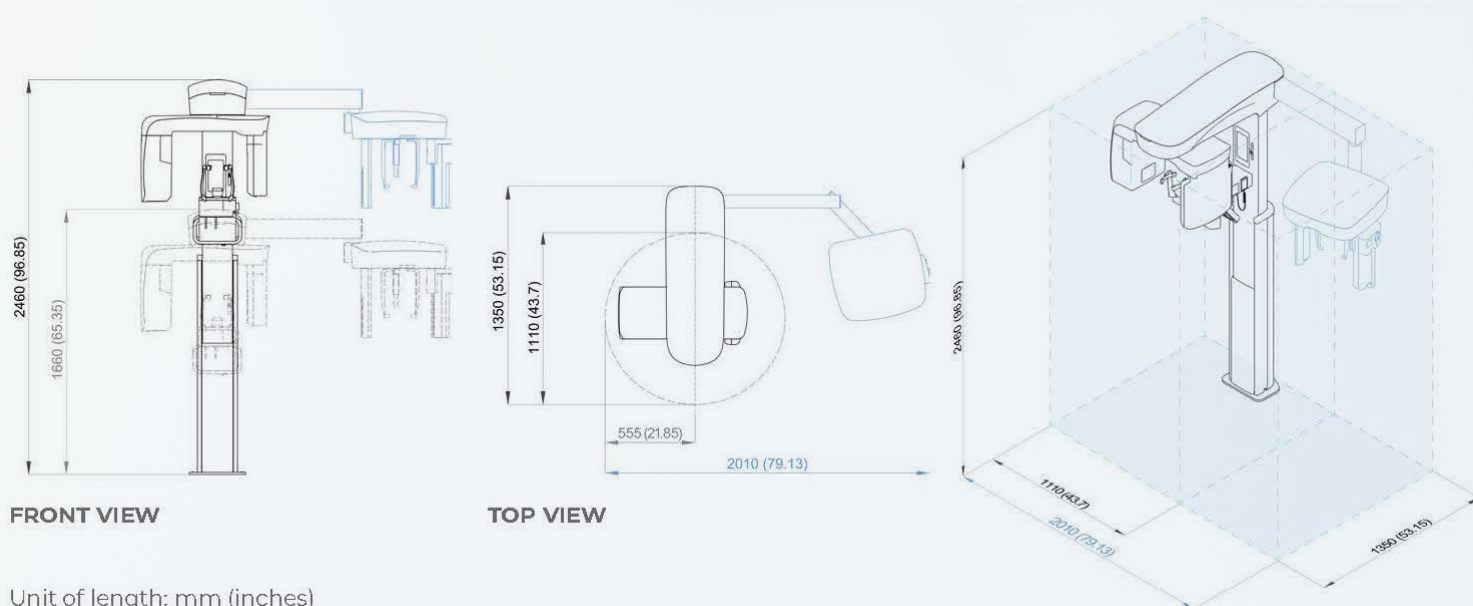
REQUISITOS DE COMPUTADORA

Para obtener un rendimiento completo, recomendamos que la computadora siga el mínimo de recomendaciones presentadas en la siguiente tabla para conectarse a los productos Eagle Edge.

PRODUCTO	2D	3D	Eagle Edge 0.2 FS
Sistema Operativo	Windows 10 64-bit Professional o superior		
HDD	1 TB o superior		
PCI Express	Slot PCI Express		
Tarjeta de red dedicada	Gigabit Ethernet (1000Mb/s), JumboPacket 9KB (Tp link TG-3468, Realtek RTL8125, Intel i350-TI, Intel Gigabit CT, PCE-1G-01-LP)		
Monitor	Resolução 1920x1080		
CPU	Intel Core i5 Gen 10 Cache 12 MB 4.0 GHz o superior	Intel Core i7 Gen 10 Cache 12 MB 4.0 GHz o superior	
Fuente	400W o superior*	500W o superior*	
Vídeo		Nvidia Geforce RTX 2060 6GB ou superior. Recomendado: Nvidia GeForce RTX 3060 6GB o superior	
RAM	8 GB (DDR4 o superior)	16 GB (DDR4 o superior)	32 GB (DDR4 o superior)

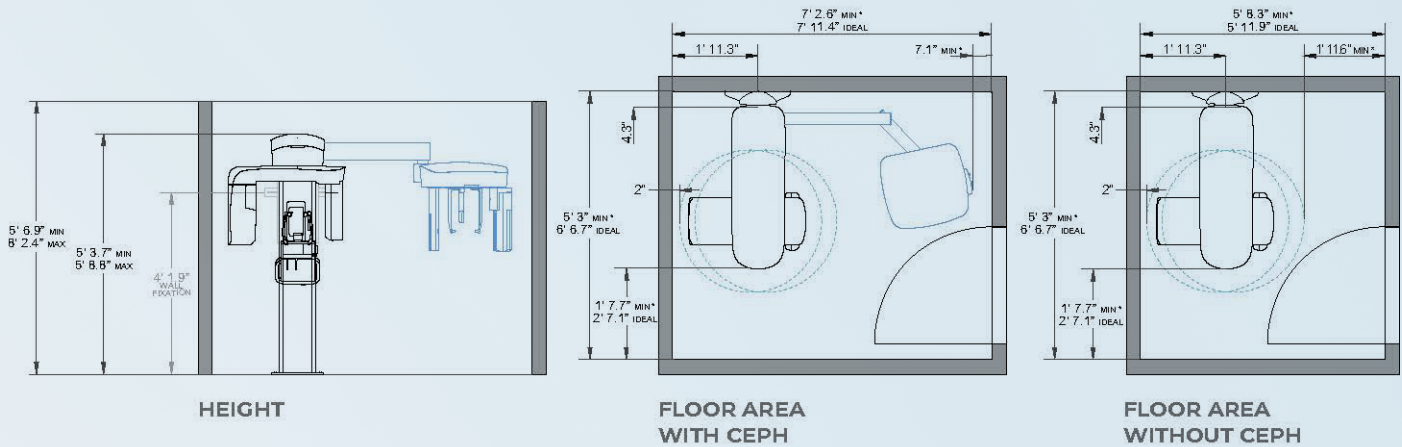
*Conectores de tarjetas gráficas PCI Express compatibles

DIMENSIONES

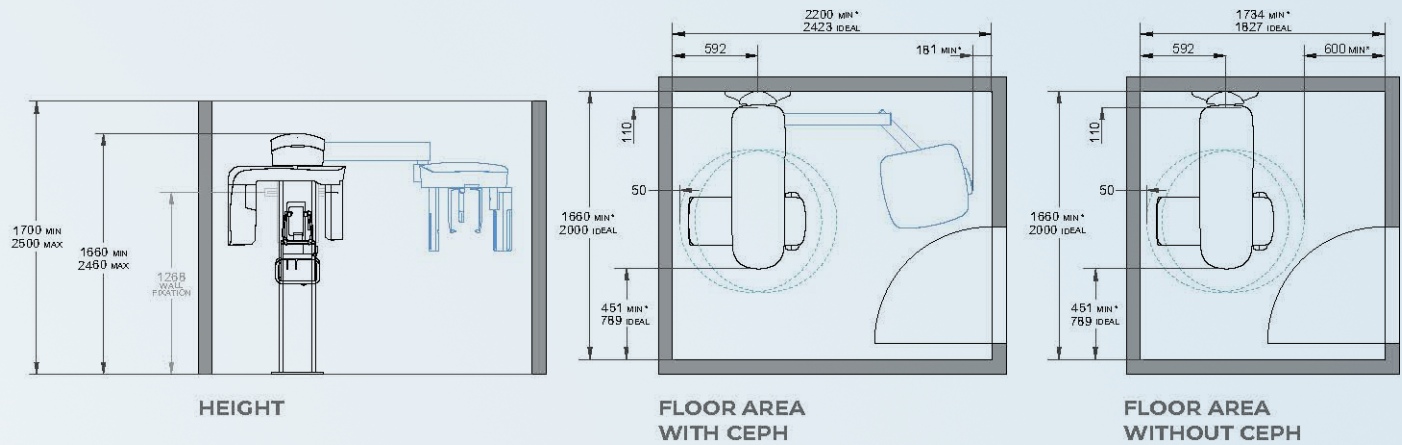


TAMAÑO DE HABITACIÓN RECOMENDADO

Sistema imperial



Sistema métrico



Las longitudes mínimas de las habitaciones deben equilibrarse con los anchos ideales de las habitaciones para cumplir requisitos y viceversa.

Las pautas locales pueden variar. Busque orientación de las autoridades sanitarias locales para obtener más información e información y requisitos relacionados con la instalación y operación del equipo.

DABI ATLANTE



www.dabiatlante.com.br

El Eagle Edge es una marca Alliage del Tomógrafo Odontológico AXR según el registro de la Anvisa 10101130088. El software de imagen Odontológica - Eagle Eye tiene el registro Anvisa 10101130091A. El montaje del equipo debe ser pagado por el comprador (cliente) y realizado por un técnico acreditado. El embalaje debe permanecer cerrado hasta la llegada del técnico, en caso de violación se cancelará la garantía del producto. Las fotos son ilustrativas. Los colores pueden haber sufrido cambios en la reproducción gráfica. Dabi Atlante se reserva el derecho de realizar cambios en el diseño y especificaciones técnicas previa autorización de la ANVISA para seguir mejorándolos. 51000000110
- Revisión: Enero/2024.