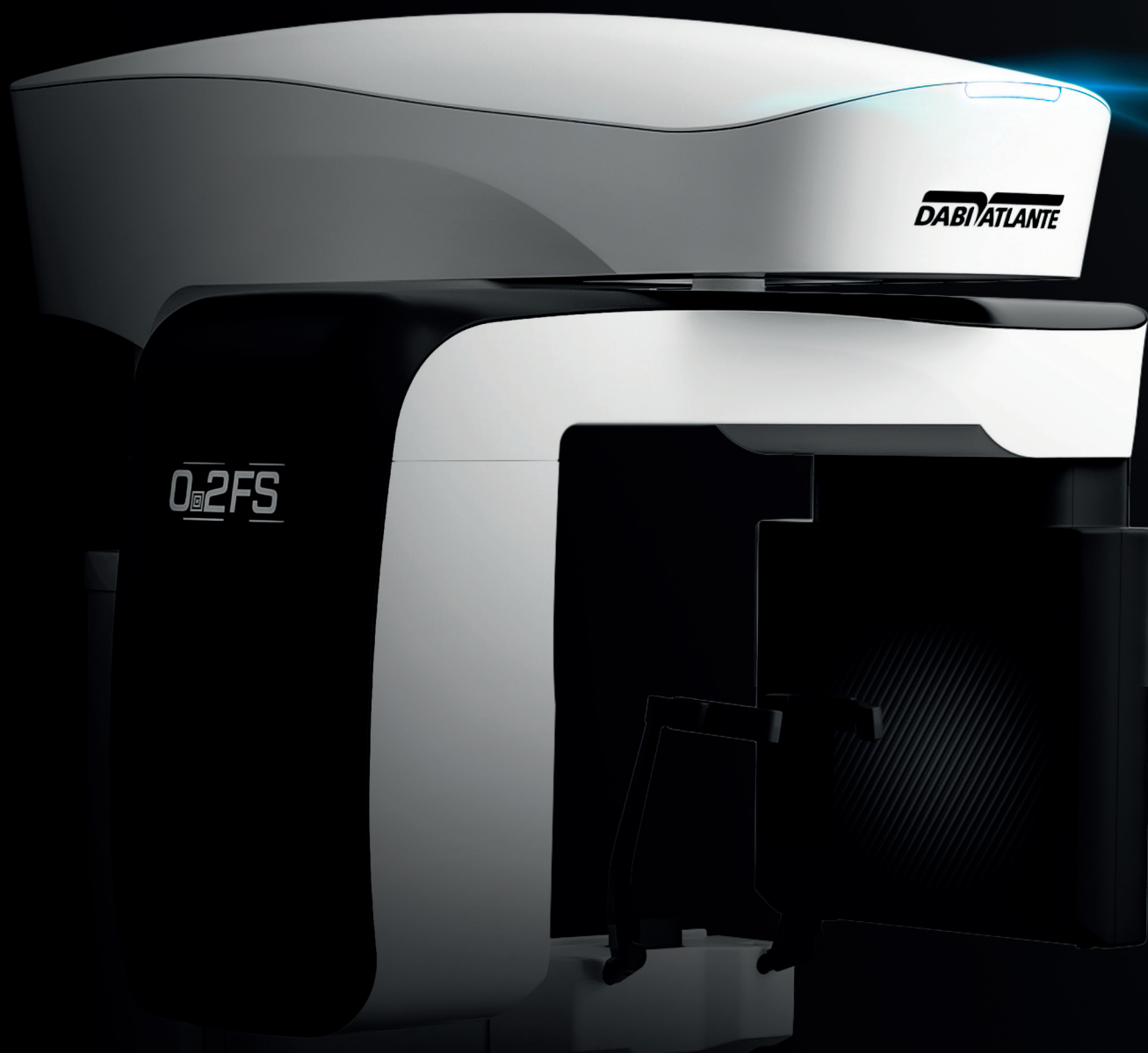


CATÁLOGO

eagle *edge*

A melhor imagem, agora com o melhor visual.



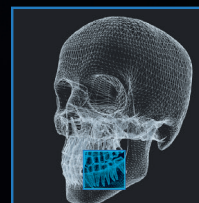
DABI/ATLANTE

EAGLE EDGE 0.2 FS

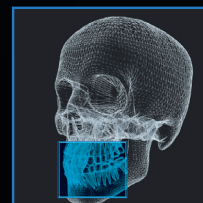
Tomógrafo Odontológico AXR



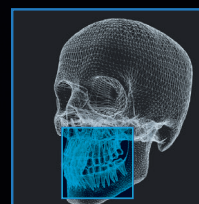
Disponível em
4 campos de visão (FOV):



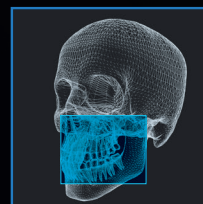
5x5Ø



6x9Ø



9x9Ø



9x14Ø

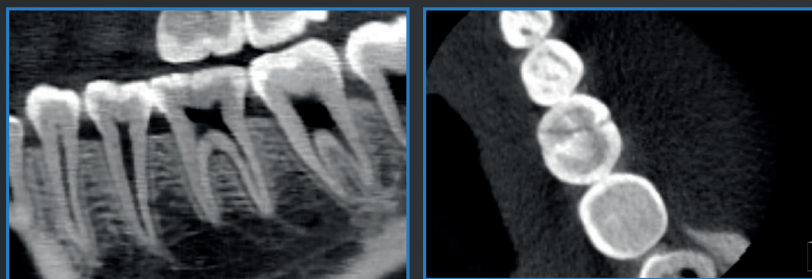
IMAGENS EM ALTA DENSIÇÃO:

- Único com ponto focal 0.2, que gera imagens impressionantes
- Feixes de raios x horizontal para redução de artefatos metálicos
- 3 opções de FOV: 5X5, 6X9, 9X9 e 9x14.
- Escaneamento em 360°
- Voxel de 75µm
- Sensor com alta eficácia quântica
- PMC: Patient Movement Correction, imagens mais precisas com redução de artefatos de micromovimentação.

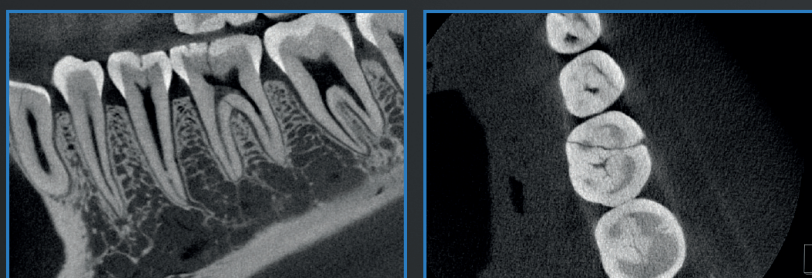
POR QUE INVESTIR EM UM TOMÓGRAFO COM PONTO FOCAL DE 0.2 FS?

A escolha por um ponto focal menor resulta em um menor borramento geométrico, ou seja, em uma imagem mais nítida ou melhores detalhes. Imagens realizadas com o ponto focal 0.2 tem mais resolução quando comparadas à imagens realizadas em máquinas convencionais.

Ponto focal 0.5:

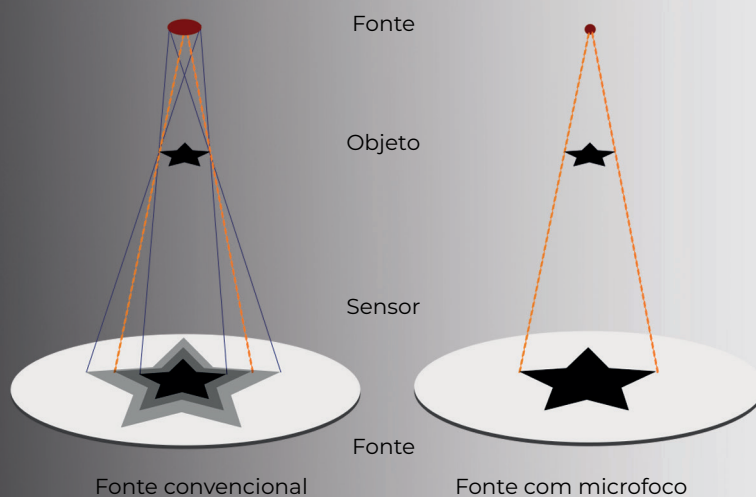


Ponto Focal 0.2:



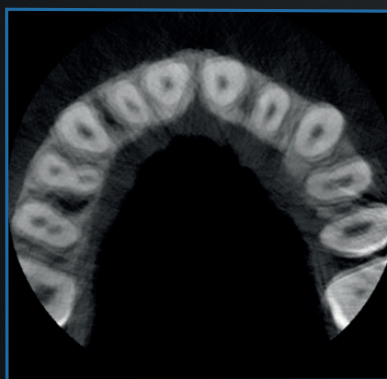
Ponto focal maior

Ponto focal menor

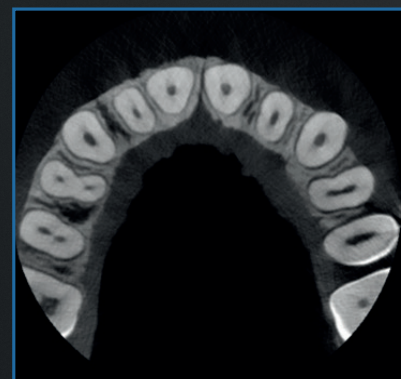


CORREÇÃO DE MOVIMENTOS (PMC):

O algoritmo do Eagle Edge corrige automaticamente a imagem, garantindo uma alta qualidade do exame, evitando repetições e oferecendo maior acuidade para a realização de diagnósticos.



Sem correção



Com correção

SISTEMA DE RESFRIAMENTO

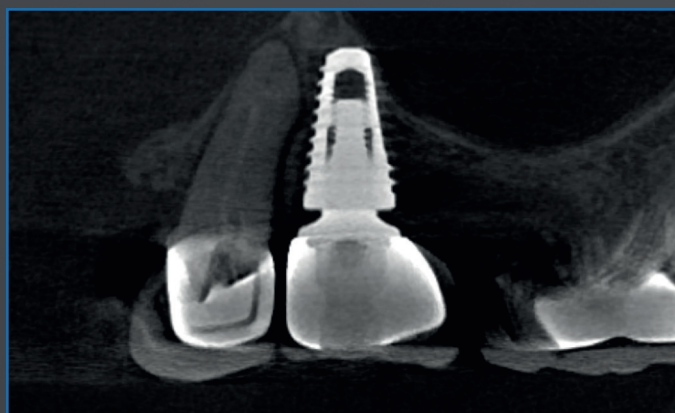
O cabeçote do equipamento 0.2FS conta com um mecanismo de refrigeração que permitem um ótimo fluxo de trabalho. Ele possui carcaça em alumínio injetado aeronáutico com aletas para garantir a troca térmica otimizada e fluxo de ar maximizado pelo uso de dois coolers de alto fluxo e baixo ruído.



ALCANCE DINÂMICO

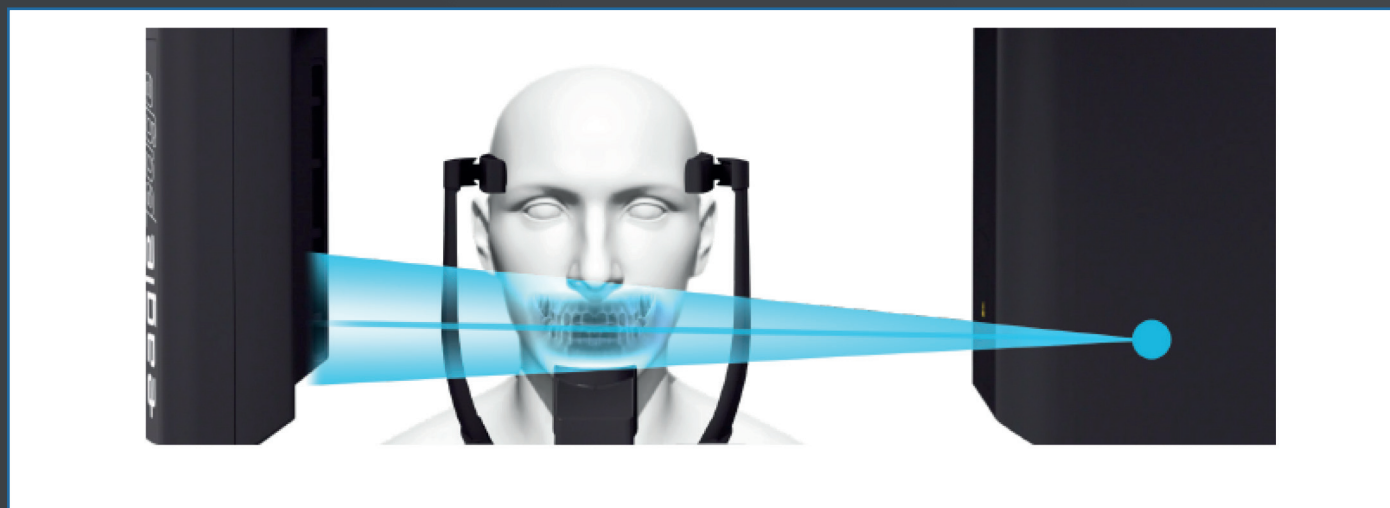
Alcance dinâmico é o quanto um sensor consegue capturar nas baixas, médias e altas exposições. Usando uma escala de tons de cinza que varia do preto absoluto (0%) ao branco absoluto (100%).

A linha Eagle Edge possui excelente alcance dinâmico, que influencia a capacidade de distinguir diferentes estruturas e realizar diagnósticos mais precisos.



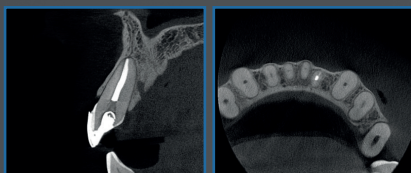
FEIXES E RAIOS HORIZONTAIS

Uma das maiores dificuldades na realização de um diagnóstico preciso na tomografia é a influência dos artefatos metálicos na imagem. O Eagle Edge 0.2 FS, por ser um tomógrafo dedicado, possui o feixe horizontal que minimiza a dependência de utilização de algoritmos de redução de artefatos metálicos para garantir um diagnóstico preciso e confiável.



IMAGENS CLÍNICAS

Tomógrafo dedicado 0.2 FS - Linha Pro

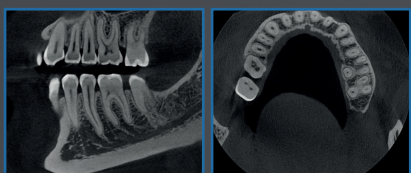
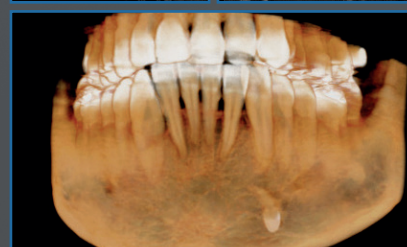
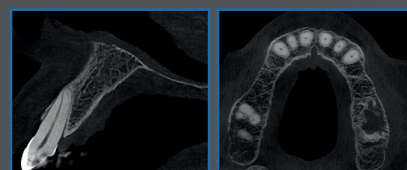


FOV 5X5 5x5Ø - ENDO

FOV pequeno otimizado para diagnóstico local, como planejamento de implante único, extração do 3º molar e procedimentos endodônticos, com uma resolução de 85µm para o Eagle Edge e 75µm para o Eagle Edge 0.2 FS. Mantém a dose de exposição do paciente em um nível sensivelmente reduzido.

FOV 6X9 6x9Ø - MAXILA OU MANDÍBULA

Permite a visualização de 1 arcada (maxila ou mandíbula) ou ATM (Condilo esquerdo ou direito separadamente).



FOV 9X9 9x9Ø - ARCADA COMPLETA

Abrange toda a arcada, incluindo mandíbula, maxila e ramos.



FOV 9X14 9x14Ø - ARCADA COMPLETA EXTENDIDA

Compreende as regiões de terceiro molar e arco zigomático em um só volume



Linha Pro

3 em 1

EAGLE EDGE 3D

Tomógrafo Odontológico AXR



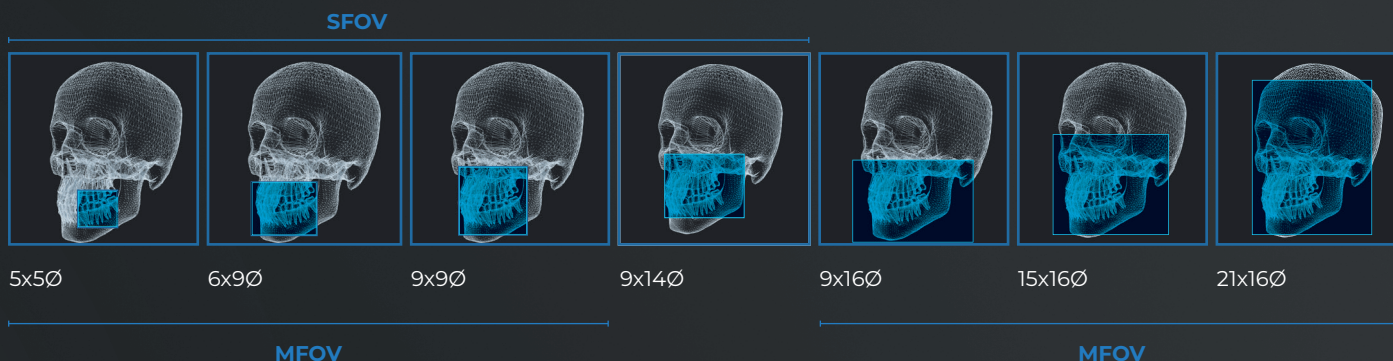
**POSSIBILIDADE
TOTAL DE UPGRADE**

4 opções de configurações:

- 3D SFOV
- 3D MFOV
- 3D SFOV CEPH
- 3D MFOV CEPH

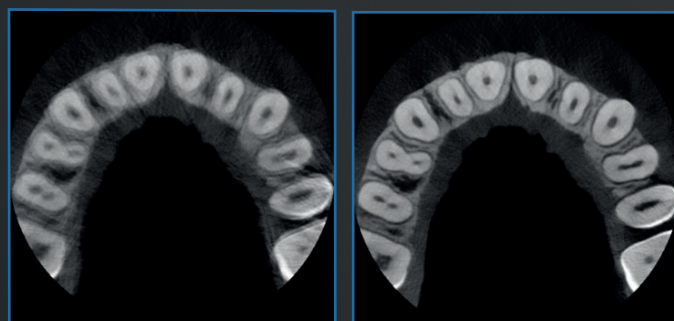
Com tecnologia exclusiva da Dabi Atlante e algoritmos inovadores, o Tómcgrafo Odontológico AXR Eagle Edge, na sua linha PRO, está preparado para demandas de alto fluxo, estando apto para fornecer uma solução completa em um único produto. Equipamento com inteligência, precisão e diagnóstico mais apurado, com uma performance que irá surpreender os profissionais mais exigentes.

O FOV IDEAL PARA CADA CASO



CORREÇÃO DE MOVIMENTOS (PMC)

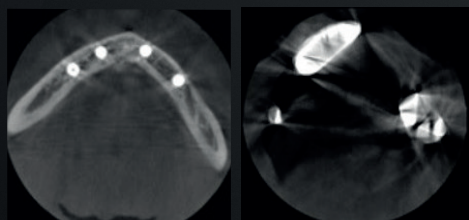
O algoritmo do Eagle Edge corrige automaticamente a imagem, garantindo uma alta qualidade do exame, evitando repetições e oferecendo maior acuidade para a realização de diagnósticos.



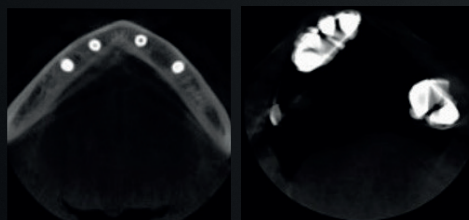
Sem correção

Com correção

Sem redução de artefatos



Com redução de artefatos



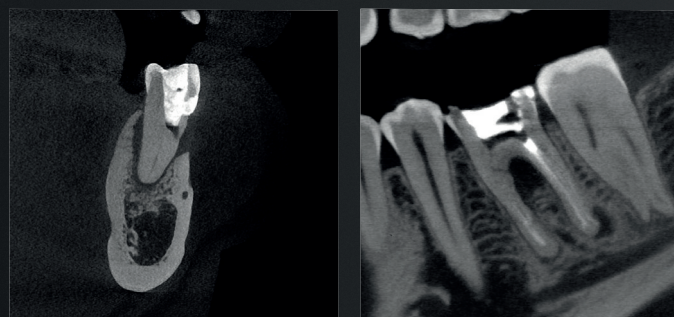
REDUÇÃO DE ARTEFATOS METÁLICOS - MAR

O Eagle Edge linha Pro apresenta três níveis de processamento que podem ser escolhidos para corrigir deformações de guta-percha, implantes e/ou próteses amplas e restaurações metálicas, além da redução de metal automática.

MODO UHD PARA ENDODONTIA

O Eagle Edge possui diferentes resoluções com Voxel Isotrópico:

- 75µm a 200µm para o Eagle Edge 0.2 FS
- 75µm a 400µm o Eagle Edge.



Linha Pro

Pan Tele

EAGLE EDGE 2D

Tomógrafo Odontológico AXR



**POSSIBILIDADE
TOTAL DE UPGRADE**

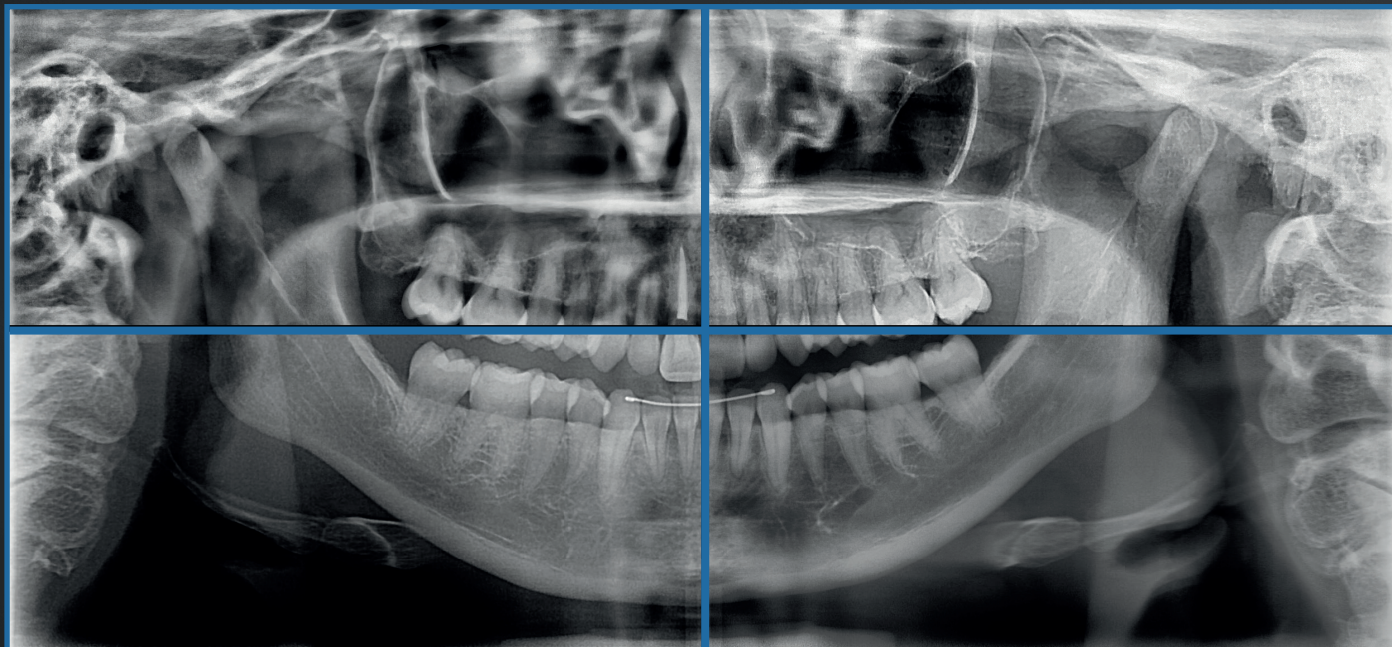
3 opções de configurações:

- 2D
- 2D CEPH
- 2D CEPH 2

A versão 2D desta linha apresenta recursos que a destacam em sua usabilidade e qualidade de imagem. Ela possui filtros otimizados que adaptam as imagens de acordo com as necessidades do seu mercado. Possui ainda o recurso Mult Slice que possibilita navegar entre 41 cortes panorâmicos para visualização das estruturas desejadas. Além de algoritmos de reconstrução que garantem o melhor foco e contraste em cada aquisição

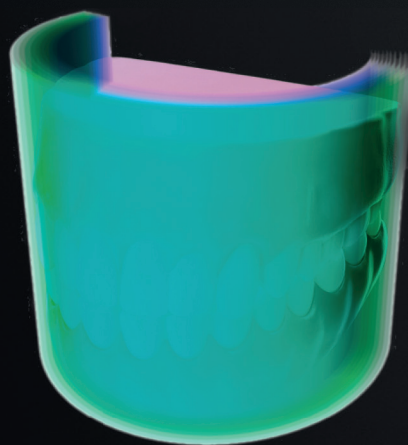
FILTROS

As máquinas Eagle Edge da linha Pro possuem filtros de otimização de nitidez e contraste, que possibilitam adaptar as imagens ao seu padrão preferido e atender ao seu mercado com as melhores imagens.

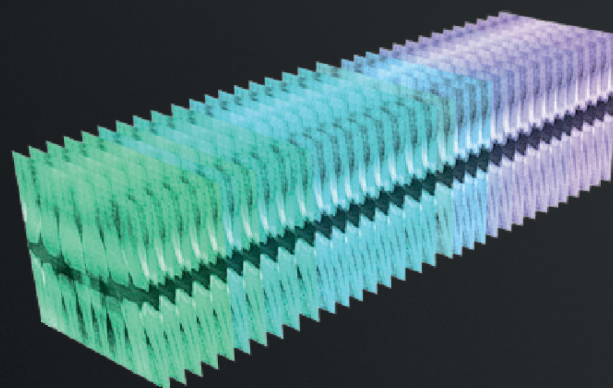


PANORÂMICA MULTISLICE

A panorâmica Mult Slice captura múltiplas camadas de imagem panorâmica. É uma ferramenta inovadora que permite a observação das estruturas desejadas, dando profundidade ao exame panorâmico.



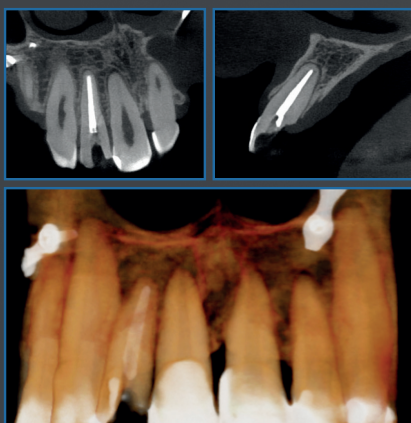
Mobilidade do plano de corte



Multilayer
41 camadas

IMAGENS CLÍNICAS

Linha Pro



FOV 5x5 5x5Ø – ENDO

FOV pequeno otimizado para diagnóstico local, como planejamento de implante único, extração do 3º molar e procedimentos endodônticos, com uma resolução mínima de 75µm para o Eagle Edge linha PRO. Possui 4 programas distintos para melhor ajustar a dose de exposição do paciente de acordo com a finalidade do exame.

FOV 6x9 6x9Ø – MAXILA OU MANDÍBULA

Permite a visualização de 1 arcada (maxila ou mandíbula) ou ATM (Condilo esquerdo ou direito separadamente).



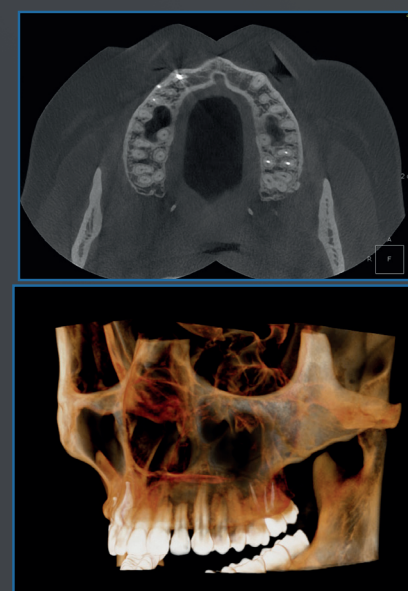
FOV 9x9 9x9Ø - ARCADA COMPLETA

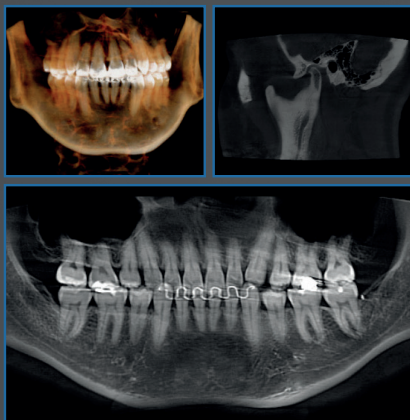
Abrange toda a arcada, incluindo mandíbula, maxila e ramos.



FOV 9x14 9x14Ø* – ARCADA COMPLETA EXTENDIDA

Compreende as regiões de terceiro molar e arco zigomático em um só volume



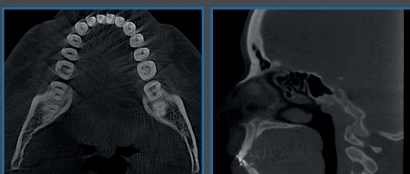
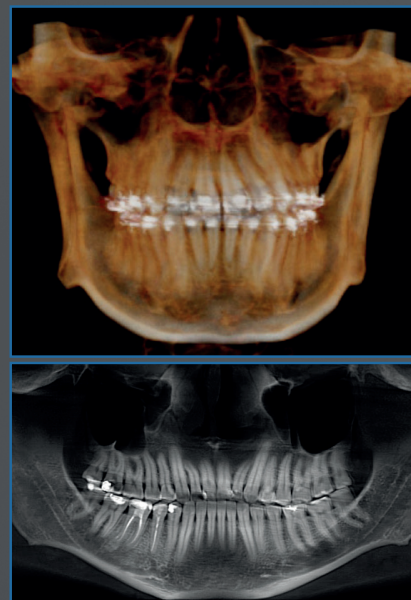


FOV 9X16 9X16Ø* - MANDÍBULA
ESTENDIDA

Permite a visualização da mandíbula, maxila, vias aéreas, seios da face e ATM (fechada e/ou aberta) em uma única tomada.

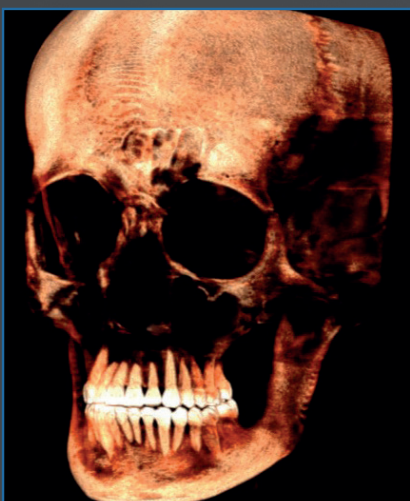
FOV 15X16 15X16Ø* - CRÂNIO

Ideal para ortodontia e cirurgia ortognática. Permite o diagnóstico de toda a região maxilofacial.



FOV 21X16 21X16Ø* - FACE TOTAL

Ideal para ortodontia, permite o diagnóstico de toda a região maxilofacial.



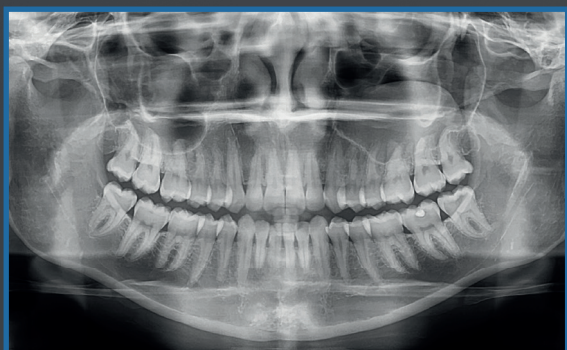
*FOV 9x14 é obtido através do processo de stitching horizontal. O FOV 9x16 está disponível na versão MFOV. Os FOVs 15x16 e 21x16 estão disponíveis na versão MFOV e são obtidos através do processo de stitching vertical

IMAGENS CLÍNICAS PANORÂMICAS

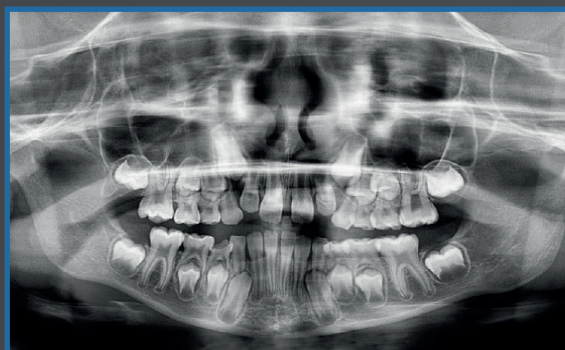
Panorâmica



Fast Pan



Panorâmica Infantil



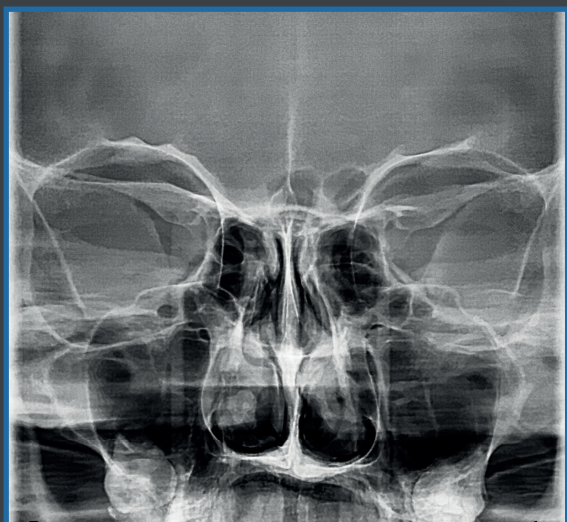
Bitewing



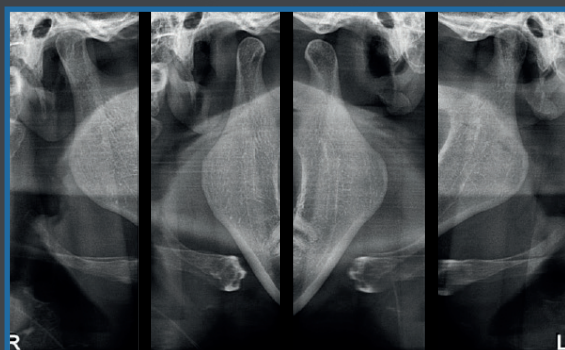
Orto Aprimorada



Seios Maxilares

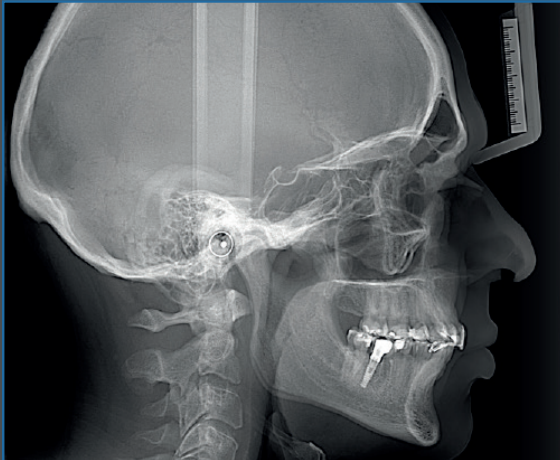


ATM

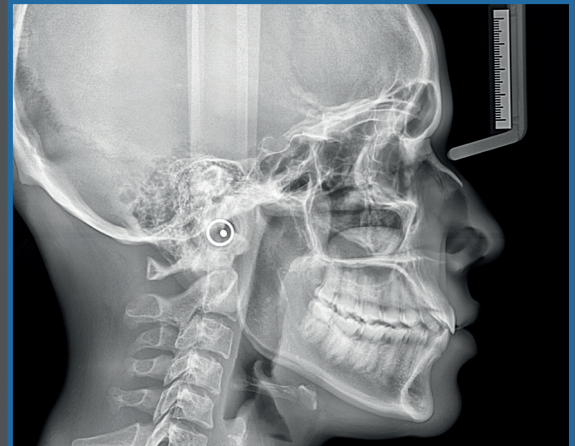


IMAGENS CLÍNICAS TELERRADIOGRAFIA

Tele Lateral



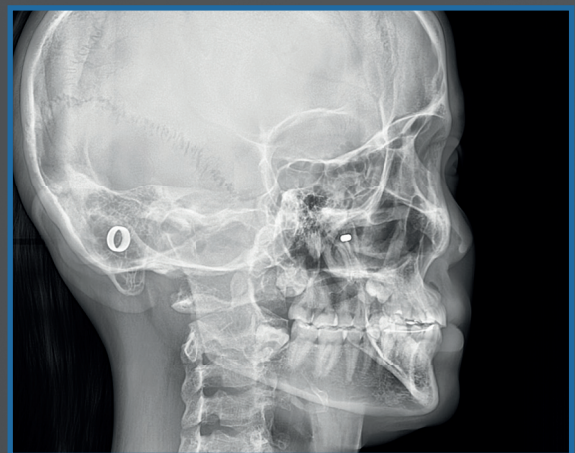
Tele Rápida



Tele AP/PA Frontal



Tele Obliqua



Tele Carpal



Linha One 3 em 1

EAGLE EDGE 3D

Tomógrafo Odontológico AXR



 **POSSIBILIDADE TOTAL DE UPGRADE**

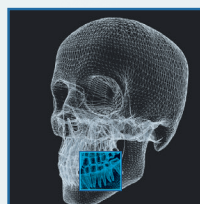
4 opções de configurações:

- 2D
- 2D CEPH
- 3D
- 3D CEPH

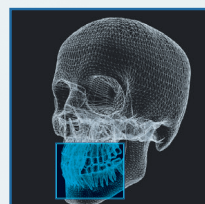
Uma nova linha de imagem que traz pra você e seus clientes maior conforto e praticidade. Entre no mundo do diagnóstico por imagem e realize exames panorâmicos, tomografias e telerradiografias em uma única máquina.

O DIAGNÓSTICO QUE VOCÊ PRECISA, AO SEU ALCANCE.

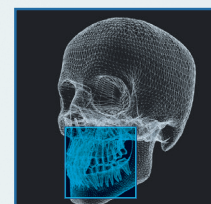
Disponível em 3 campos de visão (FOV):



5x5Ø



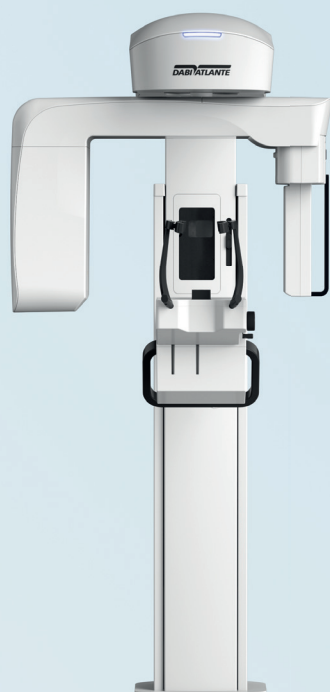
6x9Ø



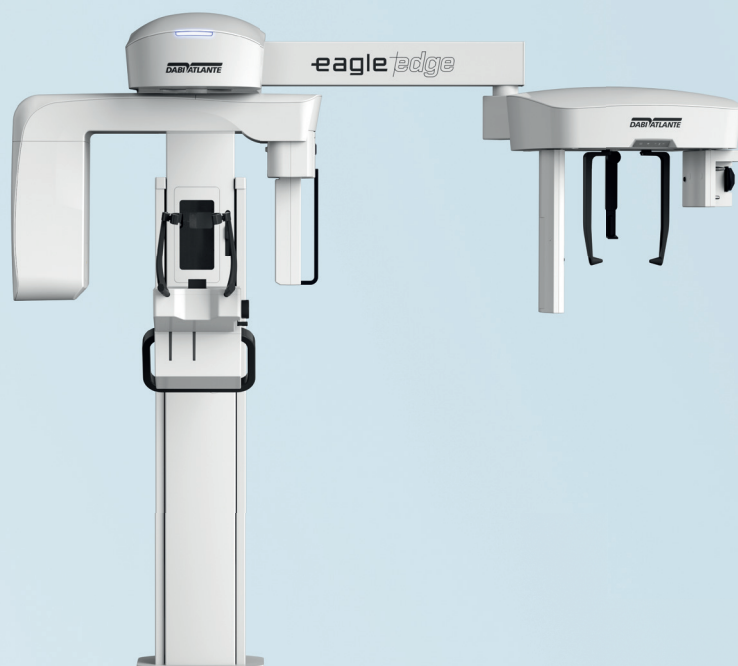
9x9Ø

Disponível também nas versões:

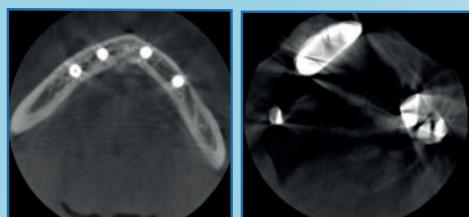
PAN



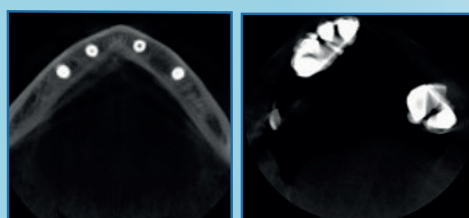
PAN/TELE



Sem redução
de artefatos



Com redução
de artefatos

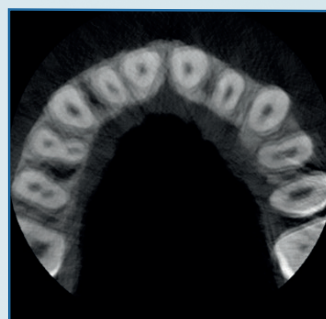


REDUÇÃO DE ARTEFATOS METÁLICOS - MAR

O Eagle Edge linha One apresenta processamento capaz de corrigir deformações de guta-percha, implantes e/ou próteses amplas e restaurações metálicas, além da redução de metal automática.

CORREÇÃO DE MOVIMENTOS (PMC)*

O algoritmo do Eagle Edge corrige automaticamente a imagem, garantindo uma alta qualidade do exame, evitando repetições e oferecendo maior acuidade para a realização de diagnósticos.



Sem correção



Com correção

*Opcional na linha One

IMAGENS CLÍNICAS Linha One

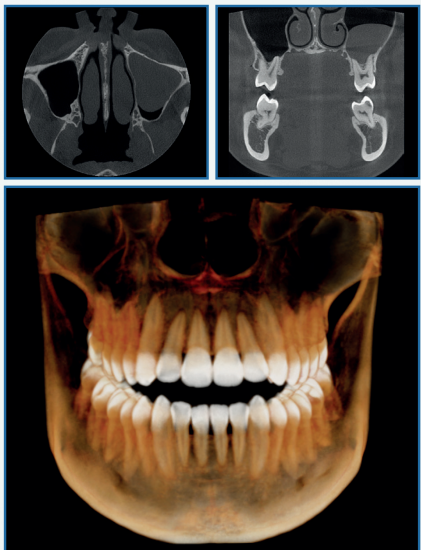
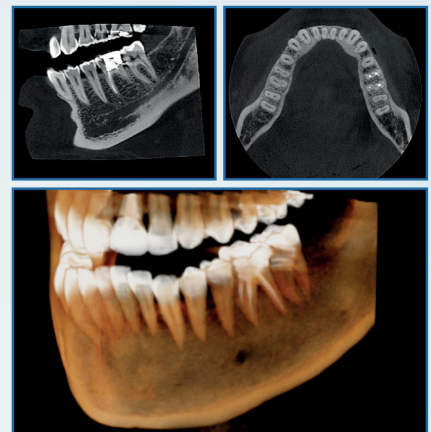


FOV 5X5 5x5Ø – ENDO

FOV pequeno otimizado para diagnóstico local, como planejamento de implante único, extração do 3º molar possui 2 programas distintos para melhor ajustar a dose de exposição do paciente de acordo com a finalidade do exame.

FOV 6X9 6x9Ø – MAXILA OU MANDÍBULA

Permite a visualização de 1 arcada (maxila ou mandíbula) ou ATM (Condilo esquerdo ou direito separadamente).



FOV 9X9 9x9Ø - ARCADA COMPLETA

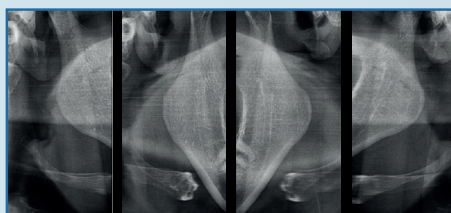
Abrange toda a arcada, incluindo mandíbula, maxila e ramos.

IMAGENS CLÍNICAS **PANORÂMICAS**

Panorâmica



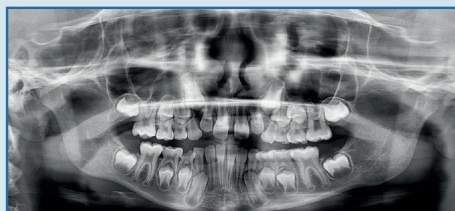
ATM



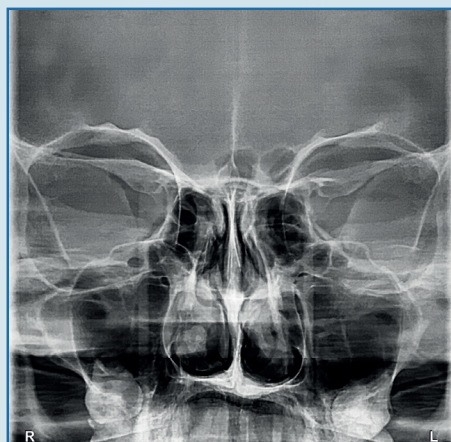
Fast Pan



Panorâmica infantil



Seios Maxilares



IMAGENS CLÍNICAS **TELERRADIOGRAFIA**

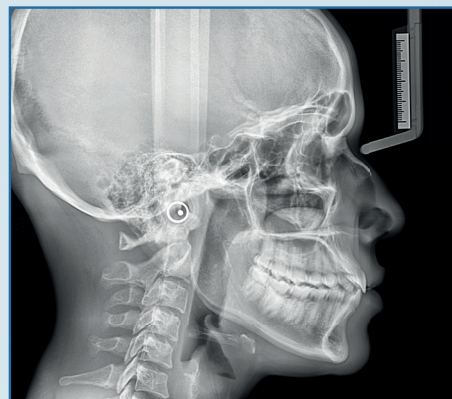
Tele Lateral



Tele AP/PA



Tele Rápida



Tele Carpal



Tele Oblíqua



TECNOLOGIAS EAGLE EDGE

ALGORÍTMOS 3D

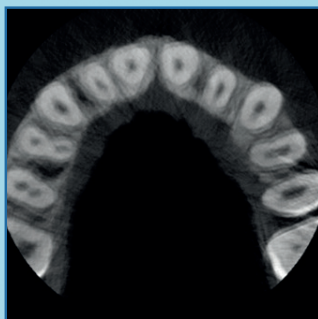
OS RESPONSÁVEIS PELA
OTMIZAÇÃO DO SEU FLUXO
DE ATENDIMENTO E PRECISÃO
DO DIAGNÓSTICO



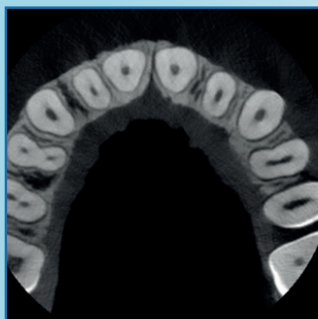
CORREÇÃO DE MOVIMENTO DO PACIENTE (PMC)*

Durante a realização dos exames é comum a micromovimentação do paciente, de modo que o resultado final do exame pode ser prejudicado.

O algoritmo do Eagle Edge corrige automaticamente a imagem, garantindo uma alta qualidade do exame, evitando repetições e oferecendo maior acuidade para a realização de diagnósticos.



Sem correção



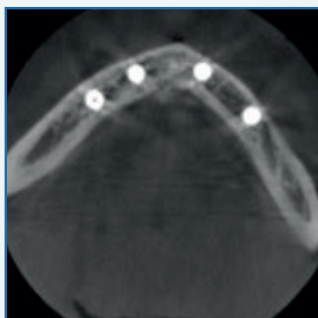
Com correção

*Opcional na linha One

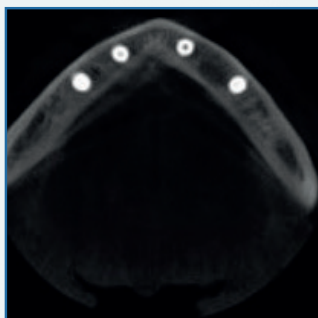
REDUÇÃO DE ARTEFATOS METÁLICOS (MAR)

O Eagle Edge apresenta opções com níveis de processamento que podem ser escolhidos para corrigir deformações de guta-percha, implantes e/ou próteses amplas e restaurações metálicas, além da redução de metal automática.

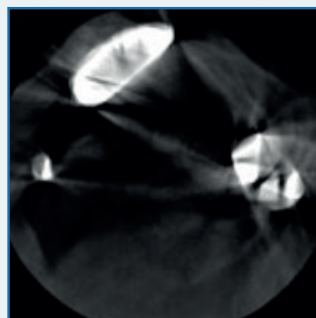
Esse recurso permite ainda o reprocessamento da imagem para um melhor diagnóstico sem a necessidade de gerar nova exposição no paciente.



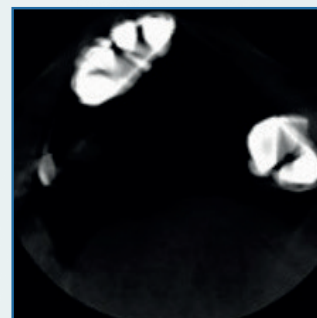
Sem MAR



Com MAR



Sem MAR



Com MAR

ALGORÍTMOS 2D

A INTELIGÊNCIA APLICADA AOS EXAMES PANORÂMICOS GERANDO IMAGENS SURPREENDENTES.

EAGLE SMART CONTRAST

Algoritmo inovador que atua em todas as regiões da imagem, tratando e aperfeiçoando o contraste de cada área individualmente. O resultado é uma imagem homogênea e sem ruído, permitindo a visualização de detalhes e, conseqüentemente, melhor diagnóstico.

EAGLE SMART EYE

O software Eagle Eye apresenta uma função inovadora que entrega uma imagem final com maior riqueza de detalhes e definição, especialmente na região dos incisivos e caninos, ATM e condutos radiculares.



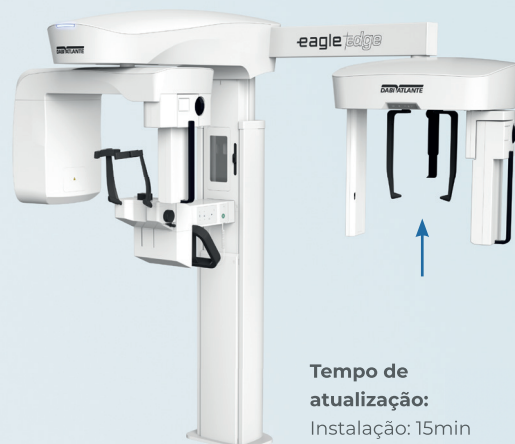
A combinação dos algoritmos permite a reconstrução de uma imagem panorâmica otimizada. Essa tecnologia permite trazer a melhor qualidade de diagnóstico para os casos mais desafiadores.

JORNADA DE UPGRADE

01 Instale o
2D Pan



02 Adicione
o CEPH



03 Atualize o sensor
2D para 3D



VERSATILIDADE E INOVAÇÃO: O FOCO DA LINHA EAGLE EDGE

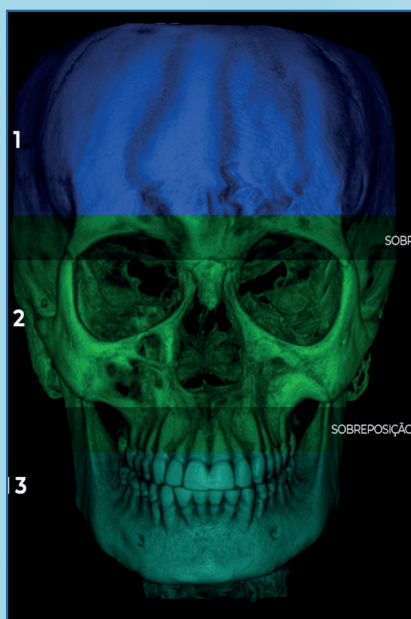
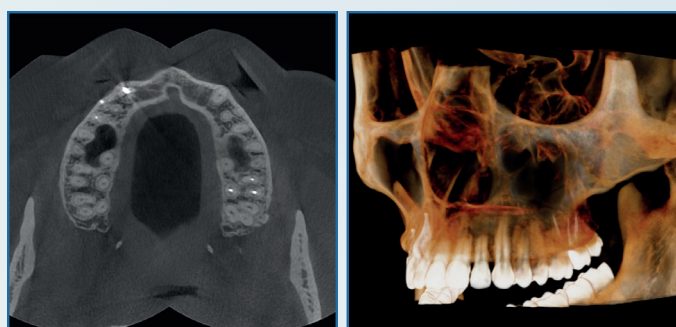
V-BEAM

A Variable Cone Beam, exclusiva tecnologia desenvolvida para o Eagle, garante alta definição em imagens com FOV de 5x5Ø, 6x9Ø, 9x9Ø e 9x14Ø (sensor SFOV), bem como permite a captura de imagens de maiores dimensões, adicionando as opções de FOV de 9x16Ø, 15x16 Ø e 21x16Ø (sensor MFOV). O Eagle Edge é a solução completa para diagnósticos em três dimensões, especialmente em aplicações de endodontia, implantodontia e ortodontia.



STITCHING LATERAL (FOV 9X14)

O FOV 9x14 é realizado através da fusão horizontal de dois volumes 9x9. Isto proporciona uma nova dimensão diagnóstica, como o planejamento de implantes na região do arco zigomático e 3os molares em um só volume. Esta técnica é possível devido à tecnologia de correção de movimentos e a área de sobreposição utilizada. É a evolução do processo de stitching (fusão).

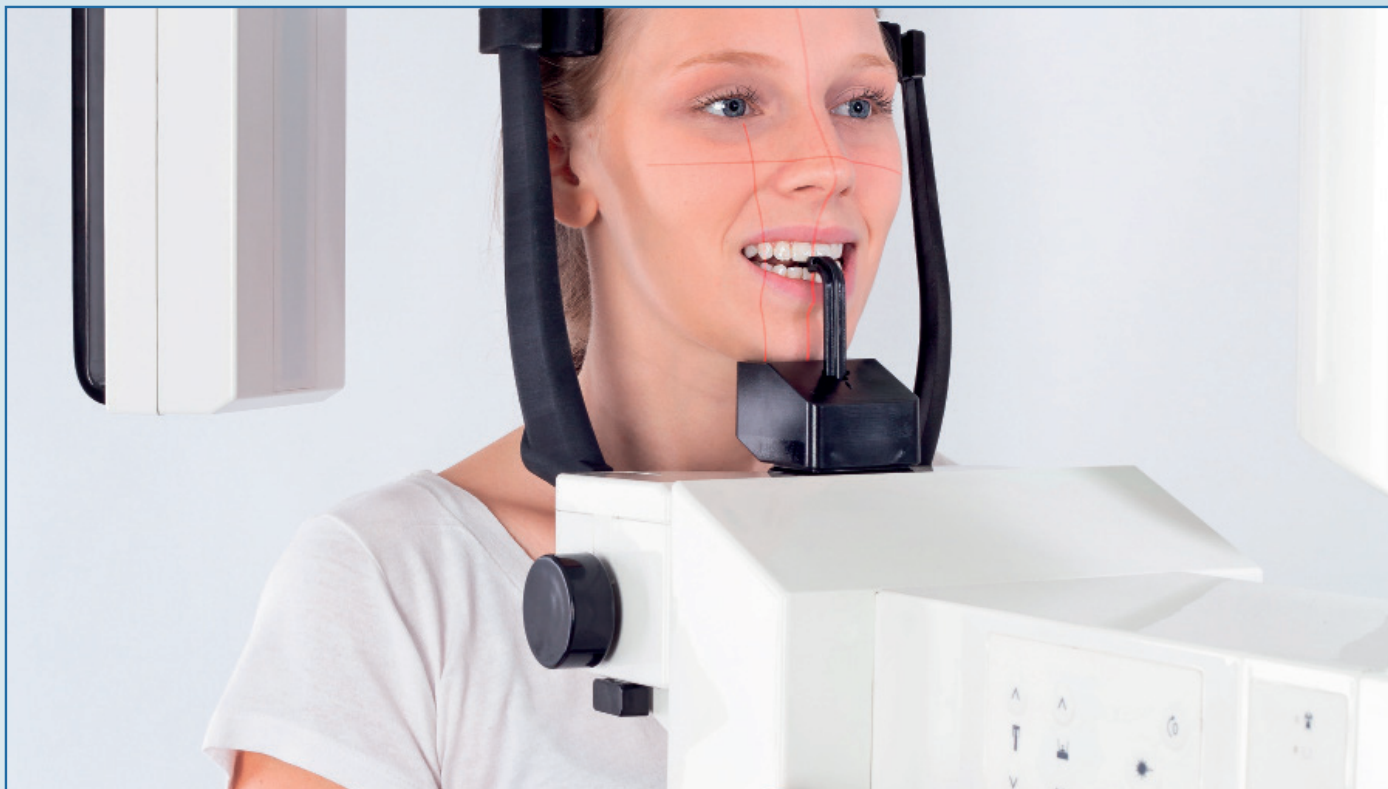


STITCHING VERTICAL

(FOV 15X16 E 21X16)

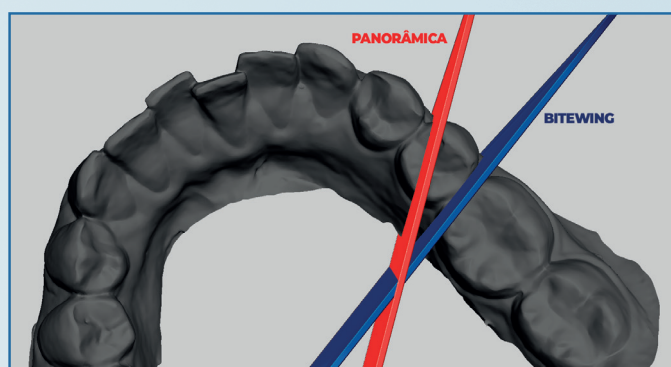
A movimentação do suporte de queixo permite que as imagens tomográficas de FOV grande (15x16 e 21x16) sejam executadas em operação contínua, evitando assim o reposicionamento de pacientes, o que minimiza os desvios de posição entre capturas individuais. À captura em uma única sequência associada ao stitching automático (fusão automática dos volumes) e ao PMC (Patient Motion Correction) gera imagens de alta qualidade, minimizando artefatos e reduzindo o tempo de captura e processamento da imagem.

- Posicionamento automático
- 3 cm de sobreposição entre as camadas
- Correção de movimento garante a uniformidade das imagens
- Redução da chance de retrabalho



3 EIXOS

O sistema de movimentação de última geração contempla três eixos (duas direções ortogonais e uma rotação), o que permite maior flexibilidade na elaboração dos perfis radiográficos, otimização da espessura do plano de corte e ampliação vertical constante.



Programa



ESCOLHA O PROGRAMA IDEAL PARA A SUA NECESSIDADE*

Escolha a resolução ideal para cada exame, ajustando o tempo de exposição e o tamanho do voxel de acordo com o objetivo do exame. Controle a exposição para obter uma imagem com maior resolução ou menor exposição.

LD

STD

HD

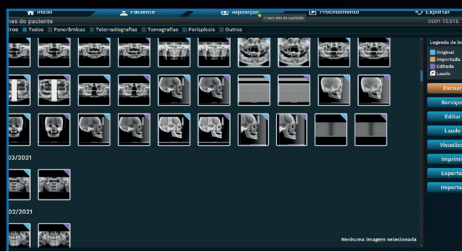
UHD

*HD e UHD opcionais na linha ONE

SISTEMA DE GERENCIAMENTO SOFTWARE EAGLE EYE

O Eagle Eye é um software focado na usabilidade, que examina os ganhos de desempenho na geração de relatórios e auxilia os profissionais na premissa “less clicks as possible”, facilitando o fluxo do paciente.

Software de Imagem Odontológica - Eagle Eye: Anvisa 10101130091



CADASTROS

Simple e intuitivo, pode ser aplicado para cadastro de usuários (com diferentes níveis de permissão), dentistas e pacientes.



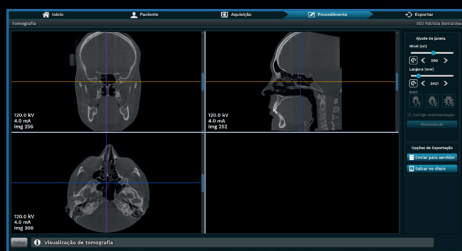
BUSCAS

Foco na usabilidade. Pode ser aplicado para busca de usuários, dentistas e pacientes.



CAPTURA E EDIÇÃO

Captura e edição de imagens 2D e captura 3D. Tudo no mesmo software



EXPORTAÇÃO

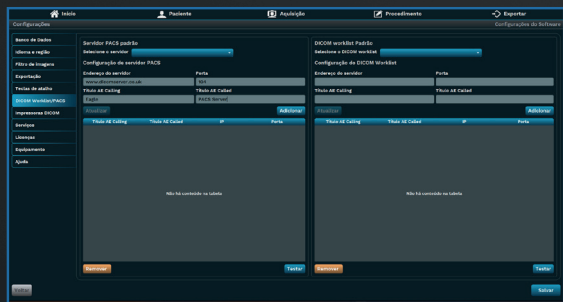
Exportação das imagens e arquivos DICOM em formatos compatíveis com todos os sistemas



LAUDOS PANORÂMICOS

Possibilidade de realizar laudos panorâmicos direto no software de aquisição. Rapidez e praticidade.

OPCIONAIS EAGLE EYE



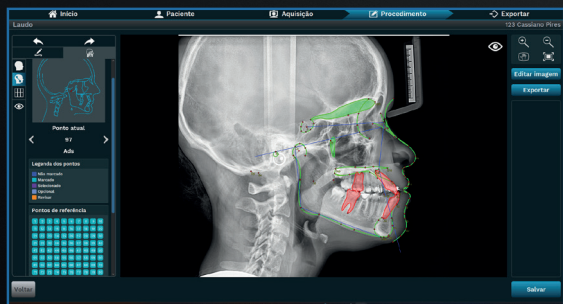
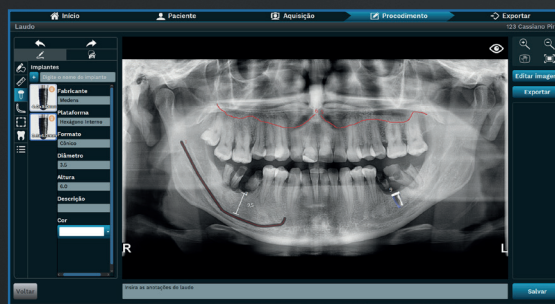
EAGLE EYE CONNECTION

As ferramentas Dicom Worklist, comunicação via PACS e aquisição via driver TWAIN permitem o envio instantâneo das imagens geradas pelo equipamento para os principais programas de gerenciamento e compartilhamento de imagens.

EAGLE EYE IP (IMPLANT PLANN)

O Implant Planning é uma ferramenta que permite realizar a simulação de implantes diretamente no seu PC.

É possível simular a posição dos implantes nas imagens bidimensionais, tridimensionais, identificar o canal mandibular e fazer as medidas.

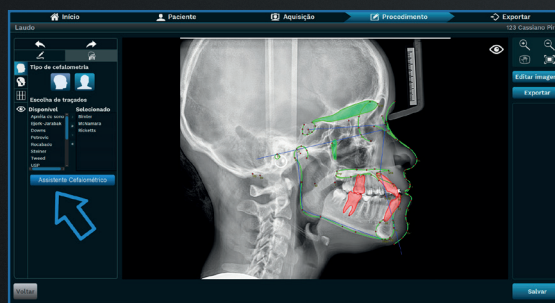


EAGLE EYE CEPH MANUAL

Ferramenta que possibilita a realização da cefalometria, que é o laudo da telerradiografia de forma manual. Protocolos (MCNAMARA, USP, Ricketts, Steiner, Rocabado, Tweed, entre outros).

EAGLE EYE CEPH IA

Aplicando protocolos cientificamente reconhecidos, a Inteligência Artificial acelera a produtividade em análises complexas e agrega eficiência ao seu negócio.



*confira com o seu representante se estes produtos são opcionais para sua versão.

ONDEMAND LINHA DE SOFTWARES

ONDEMAND3D DENTAL

A linha Eagle Edge pode opcionalmente ser acompanhada pelo software OnDemand3D Dental, o mais utilizado no mundo por sua interface amigável, disponibilidade de recursos, velocidade de processamento e segurança.

GERAÇÃO DE VIEWER

O software OnDemand3D permite a criação de um visualizador para que voce compartilhe os exames com seus clientes e pacientes que não possuem um programa específico para visualização de arquivos DICOM.

Este visualizador conta com todas as ferramentas de diagnóstico da versão licenciada como posicionamento de implantes, realização de medidas e cortes panorâmicos.

RELATÓRIO

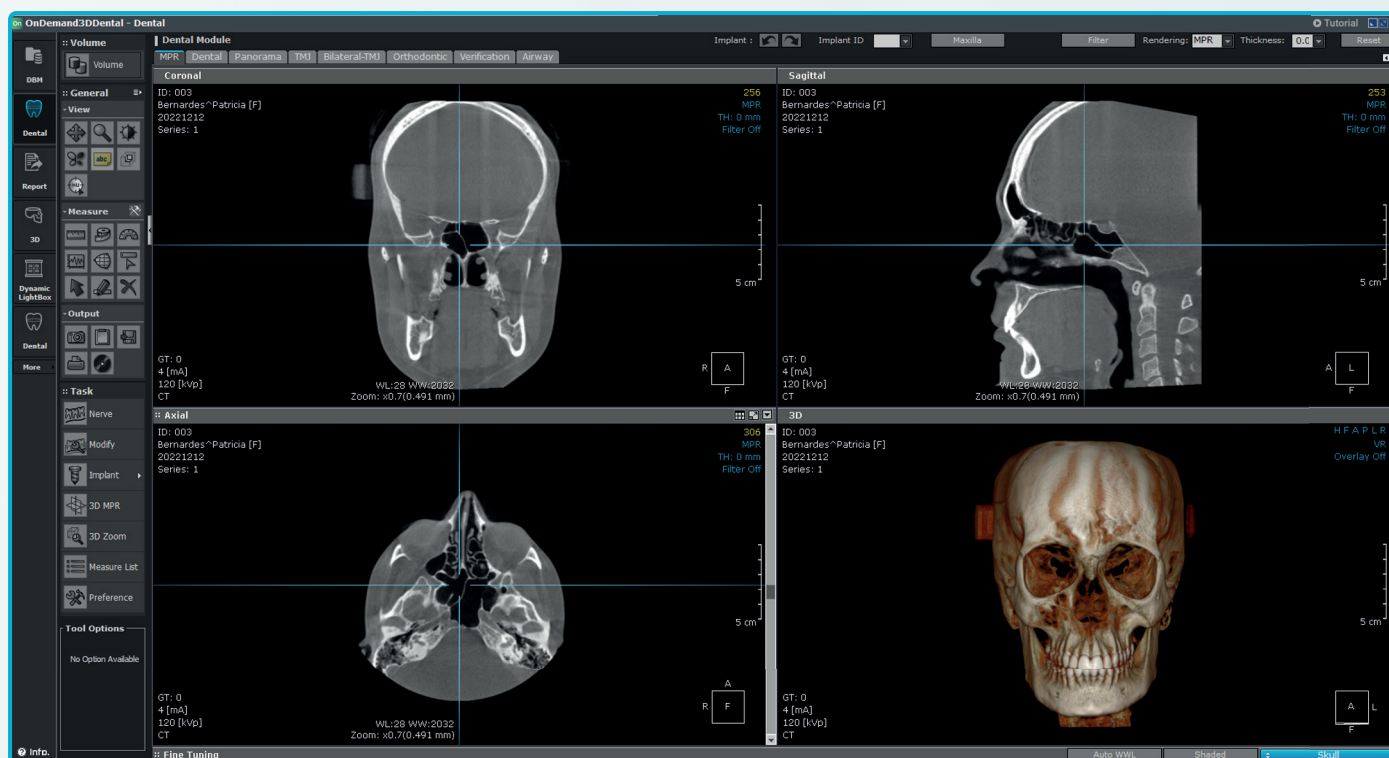
OnDemand3D™ torna os relatórios mais fáceis e simples para os profissionais, oferecendo vários modelos para cada utilização. Crie o seu próprio modelo de relatório com o X-Report Template Designer, ele pode ser armazenado tanto na base de dados como no computador, em formato HTML, PPT ou PDF.

CONVERTER EM STL

Converta dados DICOM em dados STL usando OnDemand3D™ para uso em software CAD/CAM e impressoras 3D.

PLANEJAMENTO DE IMPLANTES

A cirurgia de implante é uma das áreas mais complexas e sofisticadas. Através do OnDemand3D, é possível analisar detalhadamente a cavidade oral do paciente, posicionar o implante no local correto e realizar uma operação virtual.



		EAGLE EDGE - LINHA PRO				EAGLE EDGE - LINHA ONE	
PRODUTO	CONFIGURAÇÃO	TOMÓGRAFO DE- DIDADO EAGLE EDGE 0.2 FS	EAGLE EDGE 3D MFOV	EAGLE EDGE 3D SFOV	EAGLE EDGE 2D	EAGLE EDGE 3D - SFOV	EAGLE EDGE 2D
	PONTO FOCAL (mm)	0.2	0.5	0.5	0.5	0.5	0.5
	VOXEL(µm)	75 - 200	75 - 400	75 - 400	NA	180 - 400	NA
	FOV	5x5, 6x9, 9x9 e 9x14	5X5, 6X9, 9X9, 9X16, 15X16 e 21X16	5x5, 6x9, 9x9, 9x14	NA	5x5, 6x9, 9x9	NA
	TELERRADIOGRAFIA	NA	O	O	O (1 OU 2 SENSORES)	O	O (1 SENSOR)
	TENSÃO NA AMPOLA (KV)	60 - 90	60 - 120	60 - 120	60 - 90	90	90
	CORRENTE NO TUBO (mA)	1.8 - 4	1.8 - 4	3.2 - 16	3.2 - 16	3.2 - 16	3.2 - 16
	TENSÃO DE ALIMENTAÇÃO (V)	110/127/220/240 AC	110/127/220/240 AC	110/127/220/240 AC	110/127/220/240 AC	110/127/220/240 AC	110/127/220/240 AC
	MORDEDORES	5 MORDEDORES E 3 APOIOS	5 MORDEDORES E 3 APOIOS	5 MORDEDORES E 3 APOIOS	5 MORDEDORES E 3 APOIOS	5 MORDEDORES E 3 APOIOS	5 MORDEDORES E 3 APOIOS
PROGRAMAS DE IMAGEM	SOFTWARE - LICENÇAS	EAGLE EYE (1 server + 5 client)	EAGLE EYE (1 server + 5 client)	EAGLE EYE (1 server + 5 client)	EAGLE EYE (1 server + 5 client)	EAGLE EYE (1 server + 5 client)	EAGLE EYE (1 server + 5 client)
	PAN ADULTO	NA	S	S	S	S	S
	PAN INFANTIL	NA	S	S	S	S	S
	FAST PAN	NA	S	S	S	S	S
	SEIOS DA FACE	NA	S	S	S	S	S
	ATM	NA	S	S	S	S	S
	BITE WING	NA	S	S	S	O	O
	ORTO APRIMORADA	NA	S	S	S	O	O
	MULT SLICE	NA	NA	NA	S	NA	O
	FILTROS 2D - MODO DE AQUISIÇÃO (ORIGINAL, 1,2,3) E AUTO PAN OTIMIZADA	NA	S	S	S	O	O
DOSE / RESOLUÇÃO	LD/STD/HD/UHD	LD/STD/HD/UHD	LD/STD/HD/UHD	NA	LD/STD	NA	
SOFTWARE EAGLE EYE GERAL	GERENCIAMENTO DE PACIENTES E EXAMES	S	S	S	S	S	S
	TWAIN	S	S	S	S	S	S
	GERENCIAMENTO DE IMAGENS	S	S	S	S	S	S
	PÓS PROCESSAMENTO DE IMAGENS	S	S	S	S	S	S
	EXPORTAÇÃO POR E-MAIL	S	S	S	S	S	S
	DICOM (IMPORTAR, SALVAR, ENVIAR)	NA	S	S	S	S	S
	MEDIÇÕES E ANOTAÇÕES	NA	S	S	S	S	S
	TEMPLATE DE IMPRESSÃO	NA	S	S	S	S	S
	EAGLE CONNECTION (GER- ÇÃO DE VIEWER, COMUNICA- ÇÃO PACS, DICOM WORKLIST)	S	S	S	S	O	O
	EAGLE CEPH - TRAÇADO CEFALOMÉTRICO	NA	S	S	S	O	O
	EAGLE EYE IP - PLANEJA- MENTO IMPLANTE	NA	S	S	S	O	O
CEFALOMETRIA - TAMANHO DA IMAGEM	NA	1: STD FULL + ADJUST 2: STD HALF + ADJUST	1: STD FULL + ADJUST 2: STD HALF + ADJUST	1: STD FULL + ADJUST 2: STD HALF + ADJUST	1: STD FULL 2: STD HALF	1: STD FULL 2: STD HALF	
CEFALOMETRIA - INTELIGÊNCIA ARTIFICIAL	NA	O	O	O	O	O	
SOFTWARE EAGLE TOMOGRAFIA	MAR - CORREÇÃO DE ARTEFATOS	0/1/2/3	0/1/2/3	0/1/2/3	NA	0/1	NA
	PMC - CORREÇÃO DE MOVI- MENTO DO PACIENTE	S	S	S	NA	O	NA
	3D RECONSTRUÇÃO - CERA	S	S	S	NA	NA	NA
	3D VIEWER	S	S	S	NA	S	NA
	ON DEMAND	S	S	S	NA	S	NA
UPGRADES	PARA TELE	N/A	S	S	S	S	S
	PARA 3D - SFOV	N/A	N/A	N/A	S	N/A	S
	PARA 3D - MFOV	N/A	N/A	S	S	S	S

S: ÍTEM DE SÉRIE O: OPCIONAL (módulo comercializado à parte)

NA: NÃO SE APLICA

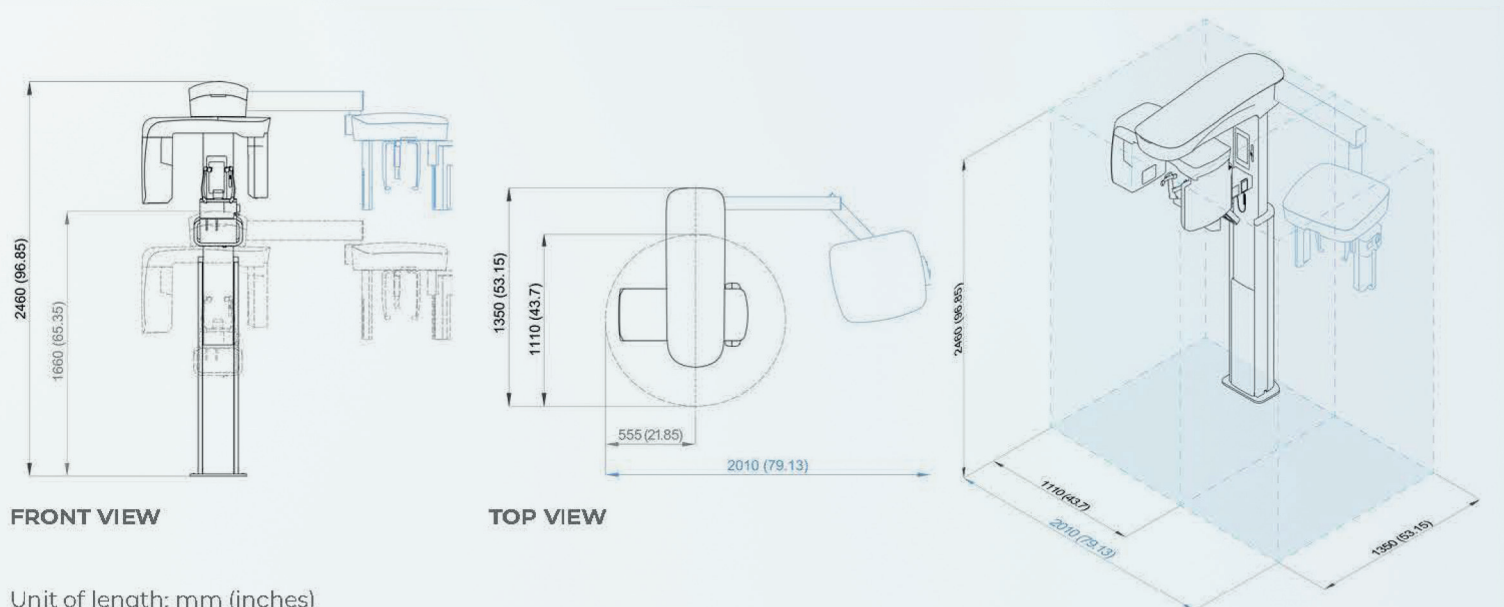
REQUISITOS DO COMPUTADOR

Para uma performance completa recomendamos que o computador siga o mínimo das recomendações apresentadas na tabela abaixo para conectar aos produtos da linha Eagle.

Produto	2D	3D
Sistema Operacional	Windows 10 64-bit Professional	
CPU	Intel Core i5 Gen 10 Cache 12 MB 4.0 GHz ou superior	Intel Core i7 Gen 10 Cache 12 MB 4.0 GHz ou superior
HDD	1 TB ou superior	1 TB ou superior
RAM	8 GB	16 GB
PCI Express	Slot PCI Express	Slot PCI Express
Placa de rede dedicada	Gigabit Ethernet (1000Mb/s), JumboPacket 9KB (Intel i350-T1, Intel Gigabit CT, PCE-1G-01-LP)	Gigabit Ethernet (1000Mb/s), JumboPacket 9KB (Intel i350-T1, Intel Gigabit CT, PCE-1G-01-LP)
Programas	400W ou superior*	500W ou superior*
Monitor	Resolução 1920x1080	Resolução 1920x1080
Vídeo		NVidia Geforce GTX 1060 6GB ou superior. Recomendado: NVidia GeForce RTX 2060 6GB ou superior

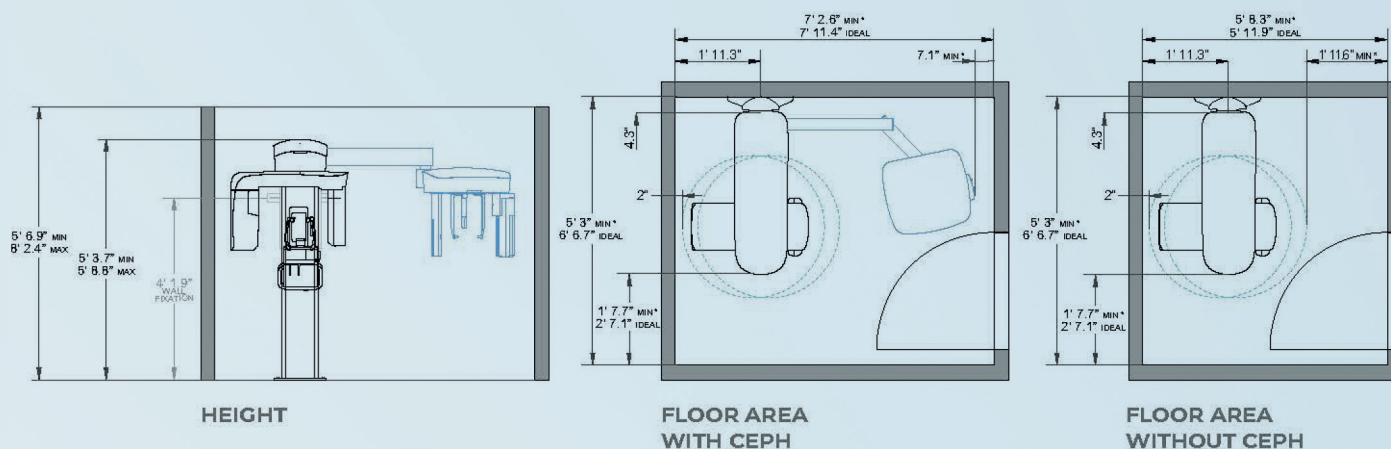
*Conectores de placa de vídeo PCI Express compatíveis.

DIMENSÕES

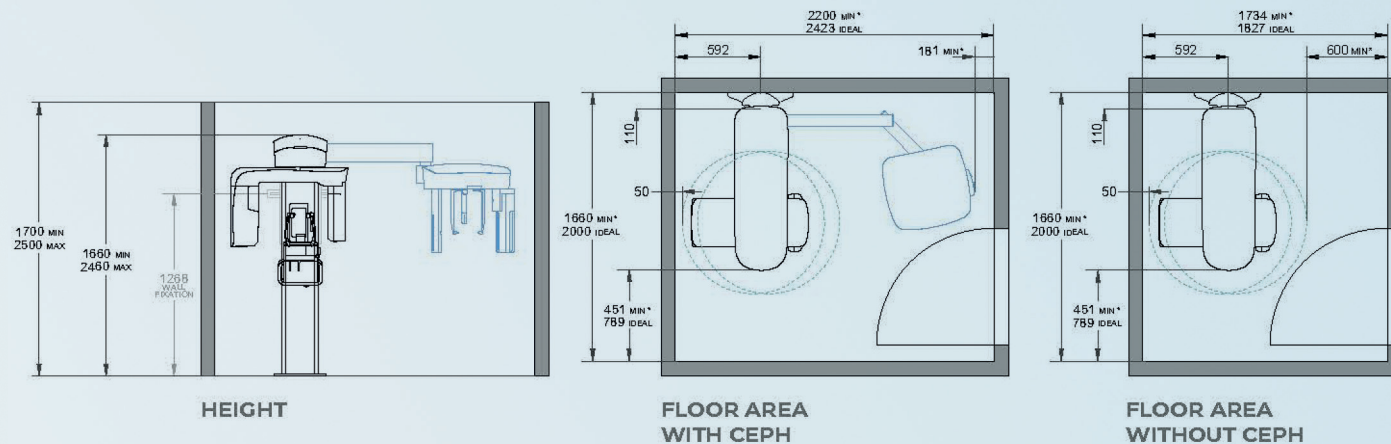


TAMANHO RECOMENDADO DA SALA

Sistema imperial



Sistema métrico



Os comprimentos mínimos das salas devem ser equilibrados com as larguras ideais das salas para atender aos requisitos e vice-versa.

As diretrizes locais podem variar. Procure orientação das autoridades de saúde locais para obter mais informações e requisitos relativos à instalação e operação do equipamento.

DABI ATLANTE



www.dabiatlante.com.br

Eagle Edge é uma marca Alliage do Tomógrafo Odontológico AXR conforme registro Anvisa 10101130088. Software de imagem Odontológica - Eagle Eye: Anvisa 10101130091A montagem do equipamento deverá ser paga pelo comprador (cliente) e realizada por um técnico credenciado. A embalagem deverá permanecer fechada até a chegada do técnico, caso seja violada ocorrerá o cancelamento da garantia do produto. Fotos ilustrativas. As cores podem ter sofrido alterações na reprodução gráfica A Dabi Atlante reserva-se o direito de realizar alterações no design e especificações técnicas mediante à autorização pela ANVISA para prosseguir no aperfeiçoamento dos mesmos. 51000000110 - Revisão: Jan/2024.