

eagle. X-RAY

DABI ATLANTE

SUA EFICIÊNCIA PRECISA DESSA MOBILIDADE

Mobilidade

Um produto feito para levar eficiência e sofisticação a todos os cantos.

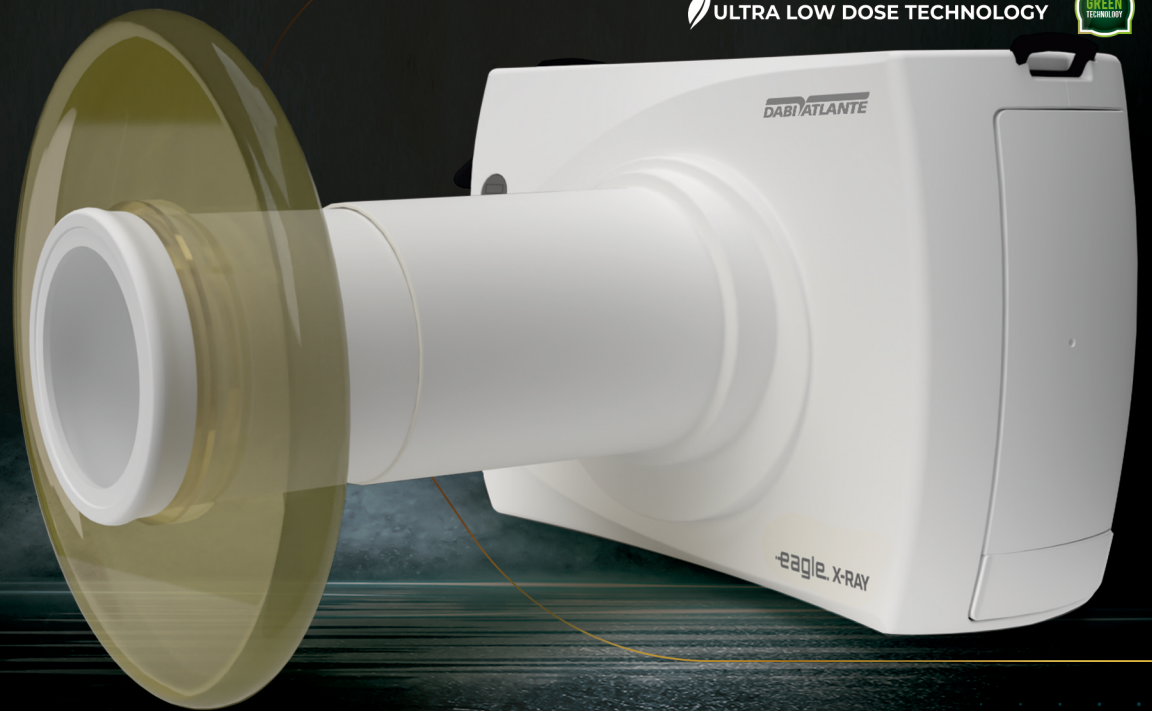
Leve e Compacto

Sua leveza facilita o manuseio, trazendo a praticidade que eleva a produtividade do dia a dia.

Adaptável

Preparado para uso de sensor intraoral, placa de fósforo e filme radiográfico.

ULTRA LOW DOSE TECHNOLOGY



PERFIL DO PACIENTE

ON / OFF

MODO DA RADIOGRAFIA
Sensor Intraoral Digital
Placa de Fósforo
Filme Radiográfico

TIPO DE DENTE

TECLAS DE AJUSTES DO
TEMPO DE EXPOSIÇÃO



- O Raios X Odontológico Portátil garante a segurança do paciente e do operador, com mecanismos que diminuem a quantidade de exposições ao paciente.
- Com o Raios X Odontológico Portátil, a radiação de fuga do equipamento é minimizada por um colimador de material radiopaco, evitando exposição desnecessária do usuário e direcionando a radiação para o alvo do exame.
- Tensão nominal de 60kVp, corrente no tubo de 2.5 mA e ponto focal de 0.7x0.7mm.

Imagens Ilustrativas.

Fotos Ilustrativas. A Dabi Atlante reserva-se ao direito de realizar alterações no design e especificações técnicas dos produtos mediante autorização da ANVISA para prosseguir no aperfeiçoamento do mesmo. Raios X Odontológico Portátil; Anvisa: 10101130092. 51000000179 - Versão: Fev/2022.

SOLICITE
ORÇAMENTO



dabiatlante



dabiatlante_oficial



dabiatlante



dabiatlante_oficial

DABI ATLANTE