

RADIOGRAFÍAS DENTALES

# eagle. X-RAY

DABI ATLANTE

TU EFICIENCIA NECESITA ESTA MOVILIDAD

ULTRA LOW DOSE TECHNOLOGY



## MOVILIDAD

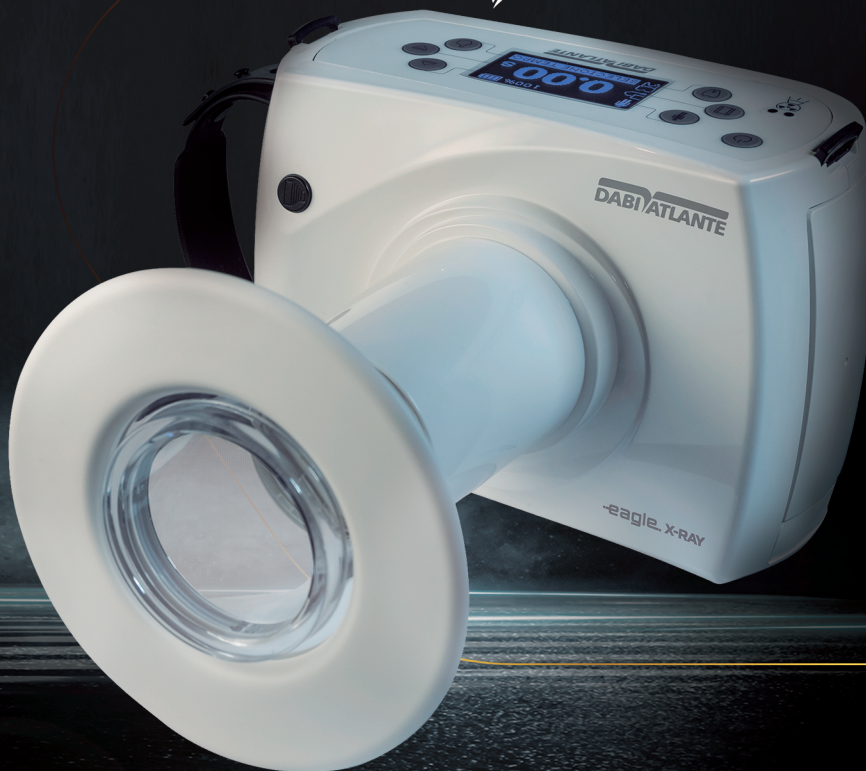
Un producto hecho para llevar eficiencia y sofisticación a cada rincón.

## LIGERO Y COMPACTO

Su ligereza facilita el manejo, aportando la practicidad que aumenta la productividad del día a día.

## PERFECTO EN EJECUCIÓN

Preparado para el uso de sensor intraoral, placa de fósforo y película radiográfica.



PERFIL DEL PACIENTE

TECLAS DE AJUSTES

ON / OFF

MODO DE RADIOGRAFÍA  
Sensor Intraoral Digital  
Placa de Fósforo  
Película Radiográfica

TIPO DE DIENTES



- La radiografía dental portátil Eagle X-Ray garantiza la seguridad del paciente y del operador, con mecanismos que reducen la cantidad de exposición del paciente.
- Con la radiografía dental portátil, la fuga de radiación del equipo se minimiza mediante un colimador de material radiopaco, evitando la exposición innecesaria del usuario y dirigiendo la radiación al objetivo del examen.
- Voltaje nominal de 60kVp, corriente de tubo de 2.5 mA y punto focal de 0.4x0.4mm.

Imagens Ilustrativas.

Fotos ilustrativas. Dabi Atlante se reserva el derecho de realizar cambios en el diseño y especificaciones técnicas de los productos previa autorización de ANVISA para continuar mejorando. Radiografías Dentales Portátiles: Anvisa: 10101130092. 51000000181: Versión - Out / 2025



dabiatlante



dabiatlante\_oficial



dabiatlante

DABI ATLANTE